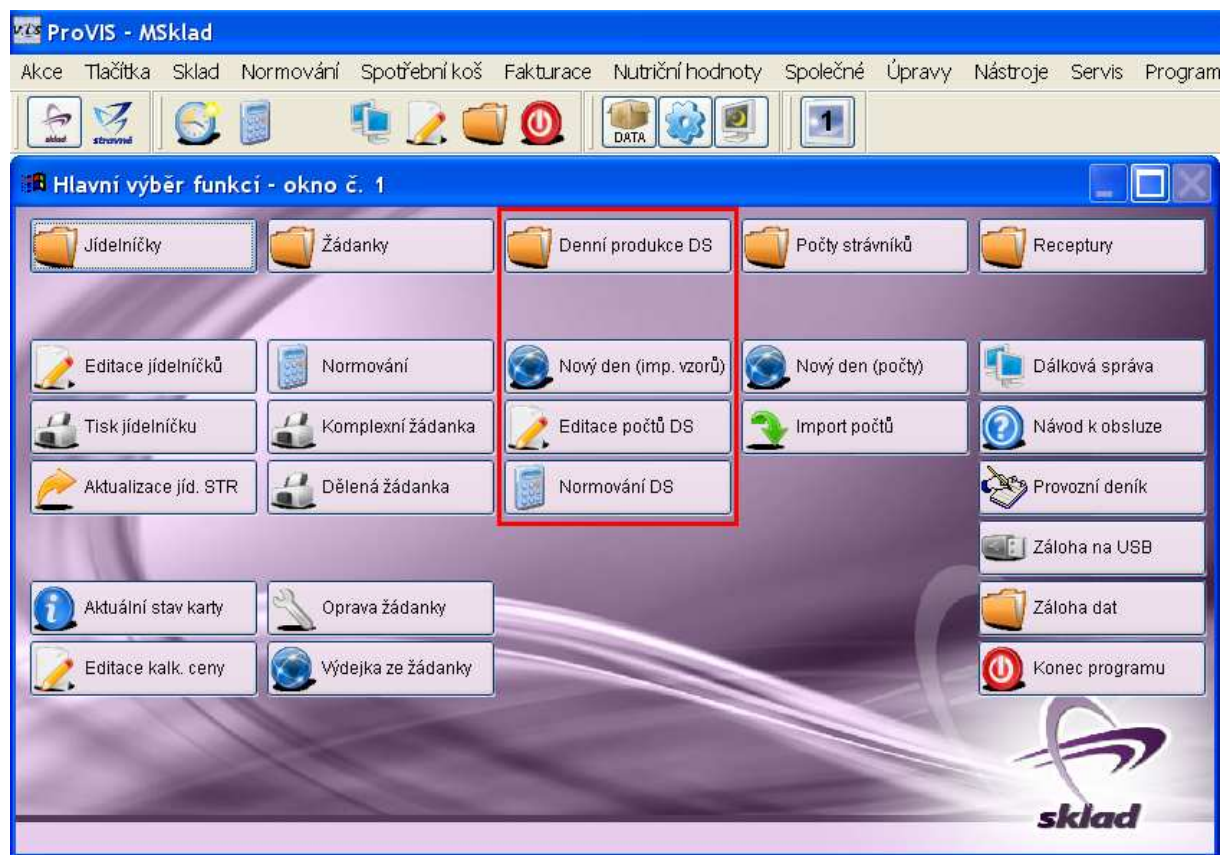


# modul Výroba doplňkového sortimentu 350-011450



## Popis produktu

Doplňkový modul programu MSklad. Umožňuje normování výrobků studené kuchyně.

- příprava denní produkce s možností zápisu počtů jednotlivých výrobků
- možnost sestavit sortiment výrobků a ten pak používat k přípravě denní produkce
- možnost stanovit pevnou prodejní a nákupní cenu výrobku
- možnost vypočítat nákupní cenu i prodejní cenu podle aktuálních cen příjemek
- možnost vést část výrobků s pevnou cenou a část s cenou přepočítávanou
- tisk dodacího listu
- tisk ceníku výrobků
- export žádanky do modulu Normování, dále viz KL 350-011300 modul Normování stravy

## Technická specifikace

- doplňkový modul programu MSklad

## Typické užití

- jídelny s výrobou doplňkového sortimentu studené kuchyně a cukrářských výrobků

# modul Výroba doplňkového sortimentu 350-011450



## Nutné programové vybavení

- 350-0100x0 program MSklad
- 350-011300 modul Normování stravy

Dodací list vlastní výroby na den: 15.10.2009

Datum: 20.10.2009

Dodavatel:  
ŠJ ZŠ Plzeň  
Plzeňská 33  
Plzeň  
ICO: 12345678

Odběratel:  
Cvičná kuchyně při ŠJ ZŠ Plzeň  
Cvičná 33  
Plzeň  
ICO: 999999999

Číslo rec	Název výrobku	Množství	Cena nákupní	Celkem nákupní	Cena prodejní	Celkem prodejní
78-KR-0012	*Čokoládový dort	20	15,00	300,00	20,00	400,00
93-KR-0002	*Chlebiček s debrecínskou peče	20	18,00	360,00	22,00	440,00
78-KR-0100	*Perník	20	7,00	140,00	10,00	200,00
93-KR-0044	*Plzeňský salát	20	10,00	200,00	15,00	300,00
78-KR-0146	*Věnečky	20	6,00	120,00	8,00	160,00
Celkem				1120,00		1500,00