

## 9x0-02021x

## 9x0-02022x Výdejní místo standard - výdejní pult

### Popis:

Výdejní terminál TS90 s externí čtecí jednotkou slouží ve stravovacích systémech jako základní terminál pro výdejní místo. Je vybaven čtyřmi funkčními tlačítky, LED sedmisedimentovým displejem a zvukovou signalizací.



Výdejní terminál TS90B-8

### Základní technické parametry:

	<b>TS90B-8</b>
Rozměry (š x v x h):	83 x 235 x 120 mm (včetně montážního držáku)
Velikost displeje (š x v):	32 x 55 mm
Teplotní rozsah:	-20°C / +70°C
Napájení:	9-15V ss, příkon do 1W
Konektory komunikace:	RJ45
Stupeň IP krytí:	IP20 – určen do vnitřního prostředí
Montážní otvory:	rozteč 47x39 mm, otvory se závitem pro šroub M4, případně otvory pro průchod vřutu do dřeva 4x20
Otvor pro propojovací kabel:	12mm

## Podmínky pro instalaci:

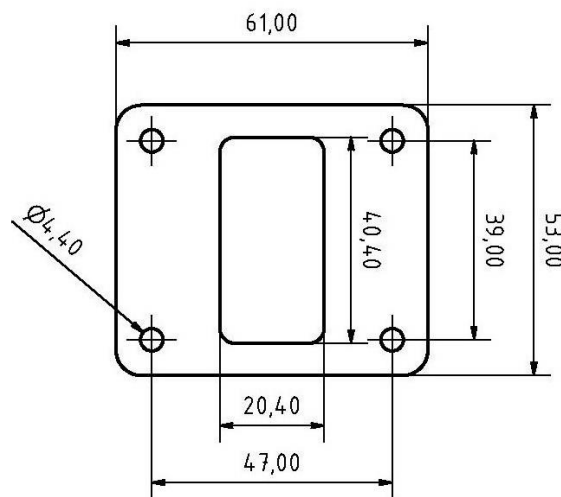
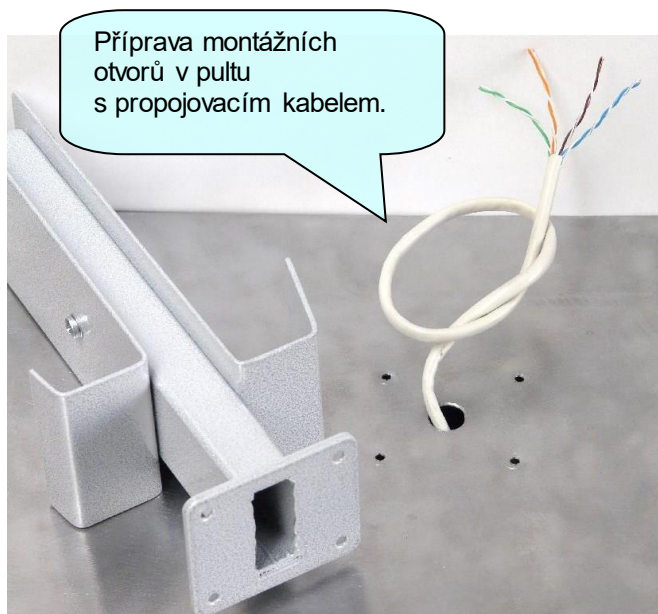
Pro instalaci terminálu je potřeba zvolit vhodné místo, připravit montážní otvory a zajistit přívod propojovací kabeláže. Dbáme na to, aby umístění terminálu mimo přímý odchod par z kuchyně a ohřevných van.

### V desce pultu je třeba připravit:

- montážní otvory pro uchycení držáku k pultu – průměr otvorů 4mm, rozteč 47 x 39mm mm:
  - otvory se závitem pro šroub (např. pomocí zapuštěné nýtovací matice se závitem pro šroub M4),
  - v případě pultu s dřevodeskou je nutné plechu zajistit otvor o průměru 4mm.
- otvor pro protažení kabelu o průměru 12mm – ve středu mezi montážními otvory. Připravený propojovací kabel musí mít min. délku 30cm nad úroveň pultu pro zavedení do terminálu.

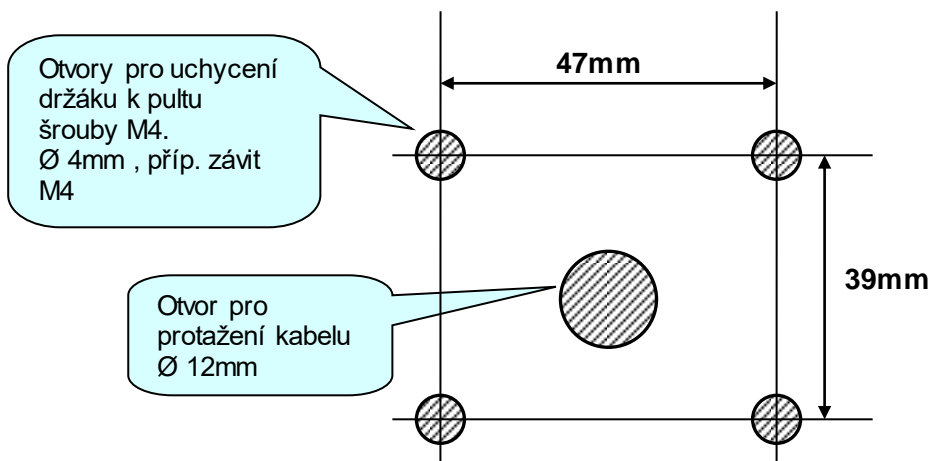
Terminál na stojanu se instaluje na desku pultu, uchycení se provádí čtyřmi šrouby:

- šrouby M4** se zapuštěnou hlavou v případě montáže na otvory se závity (v případě přístupu ze spodní strany pultu je vhodné šroub zajistit maticí s podložkou).
- vruty do dřeva 4mm** v případě montáže na dřevěnou desku, či plechový pult dřevodeskou. Doporučená minimální délka vrutu je 16mm



Výkres patky stojanu s montážními otvory.

### Příprava montážních otvorů v pultu.

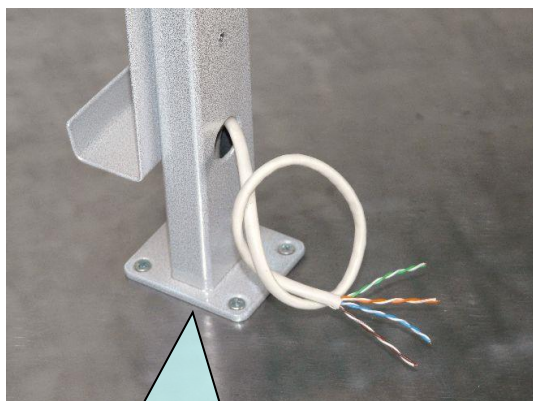


## Způsob montáže:

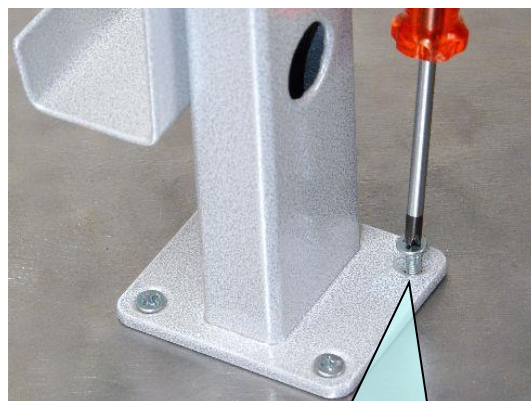
Stojanový držák terminálu je nutno usadit na připravené montážní otvor, tělem stojanu protáhnout propojovací kabel – na stranu, kde bude umístěn terminál (strana s širším krytem kabelů). Kryty kabelů (tvaru „L“) doporučujeme před montáží ze stojanu odšroubovat kvůli snadnějšímu přístupu k upevňovacím šroubům.

Stojan se k pultu připevní příslušnými šrouby (šroub M4, vrut 4x16 – viz podmínky pro instalaci), hlavy šroubů je vhodné osadit krytkou.

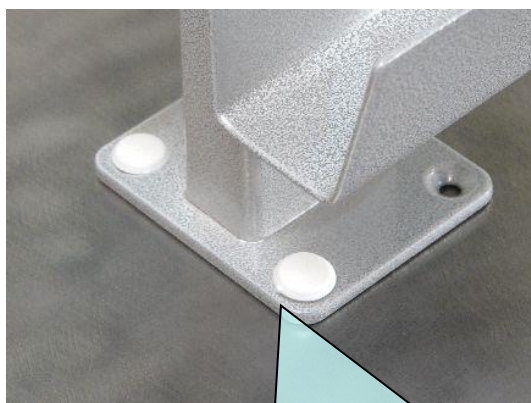
Propojovací kabel je nutno zakončit konektorem RJ45 (zapojení viz katalogový list Propojovací kabeláž), stojanem je nutno protáhnout kabel pro propojení terminálu a čtecí jednotky (plochý 6žilový – součástí dodávky stojanu). Terminál a čtecí jednotku připojte k propojovacím kabelům a nasadte na plastové držáky na stojanu.



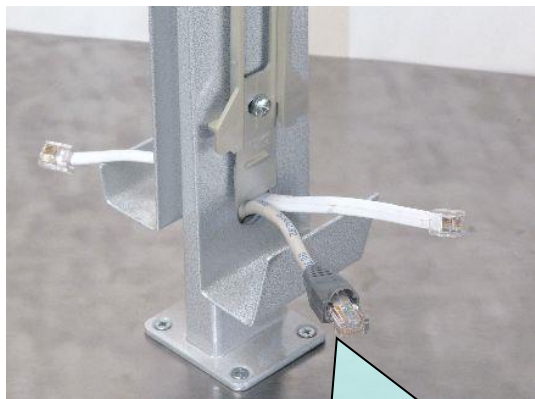
**1. usazení stojanu na montážní otvory** a protažení propojovacího kabelu stojanem.



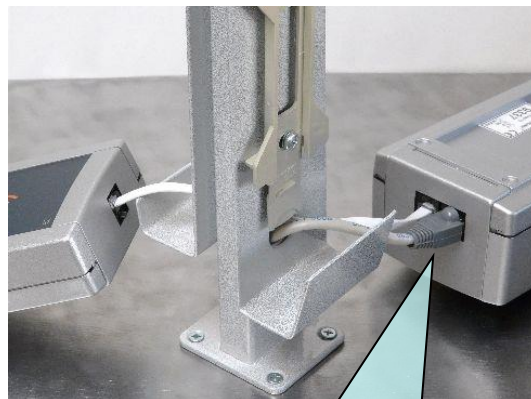
**2. montáž stojanu k pultu** příslušnými šrouby (šrouby M4 do závitu, vruty 5x20 v případě dřevěného podkladu pultu).



Je nutné použít **šrouby se zapuštěnou hlavou**, doporučené provedení je nerez, příp. s pozinkovanou povrchovou úpravou. Hlavu šroubu je vhodné **osadit krytkou**.



**3. Zakočení propojovacího kabelu konektorem RJ45.** Dále je nutné stojanem protáhnout **kabel pro připojení čtecí jednotky** (plochý 6ti žilový kabel s konektory RJ12) – součástí dodávky stojanového sržáku.



**4. připojení terminálu a čtecí jednotky k propojovacím kabelům.**



**5. nasazení terminálu na držák.** Pokud je plastový držák plastovou pojistkou směrem dolů – (doporučený způsob), nasadte terminál nejdříve na horní stranu držáku, lehce posuňte terminál dolů a pak doražte na spodní stranu držáku. Při lehkém posunu zpět nahoru se pojistka „zacvakne“. Sejmutí terminálu z držáku s eprování opačným způsobem, vždy je nutné lehce zatlačit na plastovou pijistku držáku.



**Výsledný pohled na terminál na stojanovém držáku.**



Příklady instalací:

