

## Obsah

*Pozn.: postup zprovoznění služby Dropbox musíme provést v uvedeném pořadí kapitol 1. a 2.*

1. Instalace služby Dropbox na počítač
2. Nastavení Chytrého zálohování v SW VIS
3. Návod pro uživatele
4. Instalace služby Dropbox na jiný PC, pokud již účet u služby Dropbox existuje

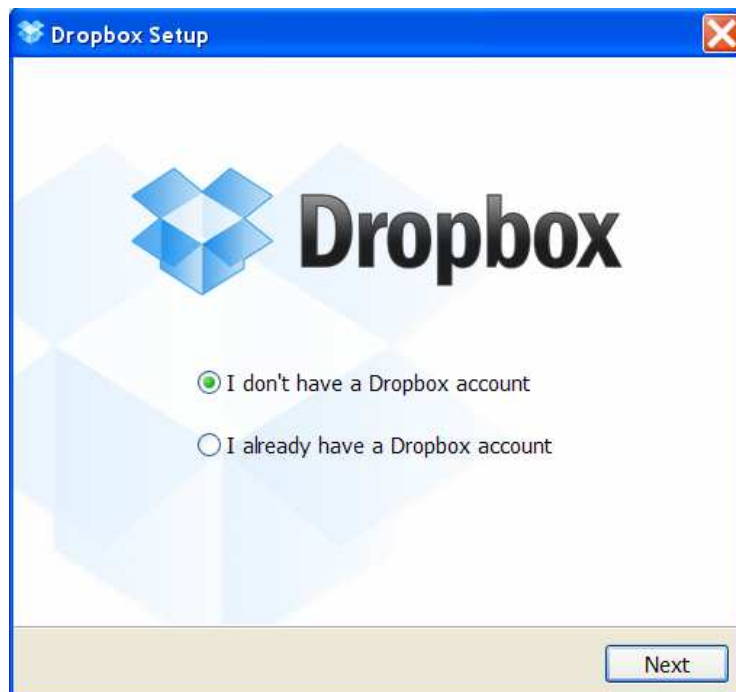
*Pozn.: návod je zpracován pro verzi programu Dropbox 1.4.17. Pro jiné verze programu se mohou informace zde uvedené mírně lišit, ale měly by být z velké míry stejné.*

## 1. Instalace služby Dropbox na počítač

1. Instalační soubor stáhneme na adrese <https://www.dropbox.com> a spustíme instalaci.  
**Pozor! Existuje i adresa [www.dropbox.cz](http://www.dropbox.cz), kde jsou veškeré datové přenosy placené.**
2. Zobrazí se okno, kde potvrdíme tlačítko **Install** (*instalovat*).



3. V dalším okně ponecháme volbu **I don't have a Dropbox account** (*nemám Dropbox účet*) a pokračujeme pomocí tlačítka **Next** (*další*).



# Dropbox postup instalace a návod pro uživatele



4. V dalším okně vyplníme přihlašovací údaje uživatele, zatrhneme souhlas s podmínkami a pokračujeme tlačítkem **Next** (*další*). Heslo si volí uživatel podle svého uvážení.

**Pozor! Systém neposílá žádný potvrzovací e-mail se zvoleným heslem. Je však možné nechat si heslo zaslat při jeho zapomenutí na zde zadaný e-mail.**

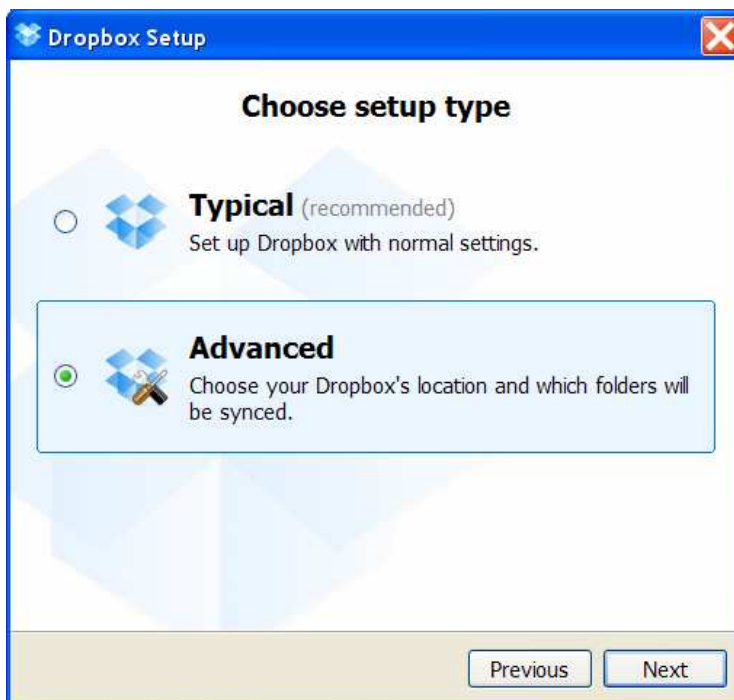
The screenshot shows the 'Dropbox Setup' window with the title 'Create your Dropbox'. It contains several input fields: 'First name' (Vladimir), 'Last name' (Cimler), 'Email' (cimler@visplzen.cz), 'Password' (masked with dots), 'Verify password' (masked with dots), and 'Computer name' (CIM). There is a checkbox for 'I have read and agree to the Terms of Service' which is checked. At the bottom right, there are 'Previous' and 'Next' buttons.

5. V dalším okně ponecháme volbu pro účet **2GB free** (*zdarma*) a pokračujeme tlačítkem **Next** (*další*).

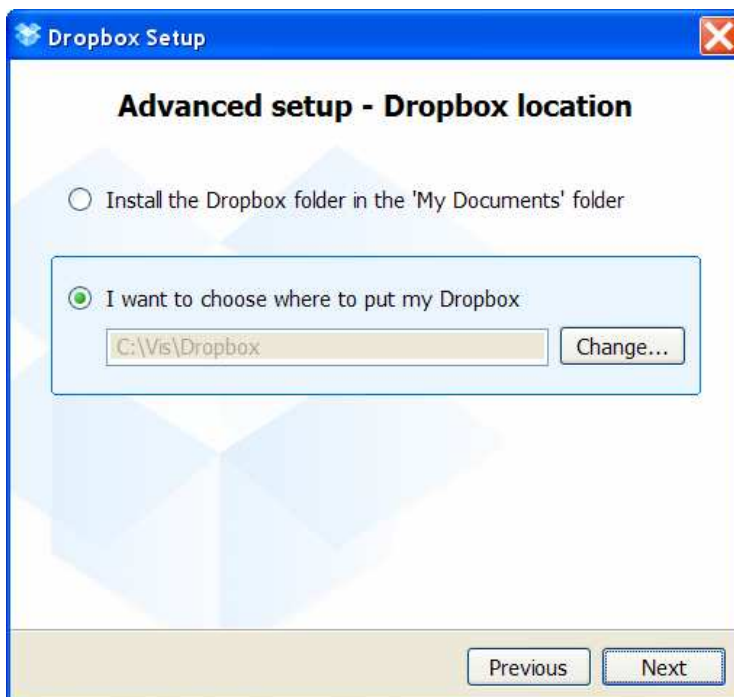
The screenshot shows the 'Dropbox Setup' window with the title 'Select your Dropbox size'. It displays three options for storage size, each with a radio button and a Dropbox logo icon: '2 GB Free' (selected), '100 GB \$9.99 per month', and '200 GB \$19.99 per month'. A link for 'Pricing terms' is visible below the options. At the bottom right, there is a 'Next' button.

# Dropbox postup instalace a návod pro uživatele

6. V dalším okně potvrdíme typ instalace **Advanced (pokročilá)** a pokračujeme tlačítkem **Next (další)**.



7. V dalším okně zatrhneme volbu **I want to choose where to put my Dropbox (chci vybrat, kam umístím můj Dropbox)** a zvolíme tlačítko **Change (změnit)**. Zobrazí se okno pro vyhledávání složek na počítači a my se „proklikáme“ na složku VIS na disku C: (předpokládáme, že programy VIS jsou nainstalovány ve standardním adresáři). Dále potvrdíme tlačítko **Next (další)**.



# Dropbox postup instalace a návod pro uživatele

8. V dalším okně (**Advanced setup – Selective Sync**) nic neměníme a potvrdíme tlačítko **Install (instalovat)**
9. Dále následuje v pěti oknech instruktáž o službě **Dropbox**. Pokud se nechceme dozvědět nic nového, můžeme potvrdit tlačítko **Skip tour (přeskočit prohlídku)**. Jinak volíme tlačítko **Next (další)**, až se dostaneme do pátého okna, kde pomocí tlačítka **Finish (dokončit)** dokončíme instalaci. Sem se dostaneme i v případě, že jsme v jakémkoliv kroku prohlídky systému zvolili tlačítko **Skip tour (přeskočit prohlídku)**.



10. Tím se na počítači vytvoří složka **Dropbox** s tímto umístěním:

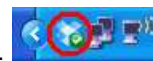
**C:\VISIDROPBOX**

**Pozor! Zkopírováním ani přesunem této složky někam jinam na počítači nedojde k přesměrování dané složky v nastavení programu Dropbox.**



Na plochu je automaticky umístěn zástupce na složku Dropbox.

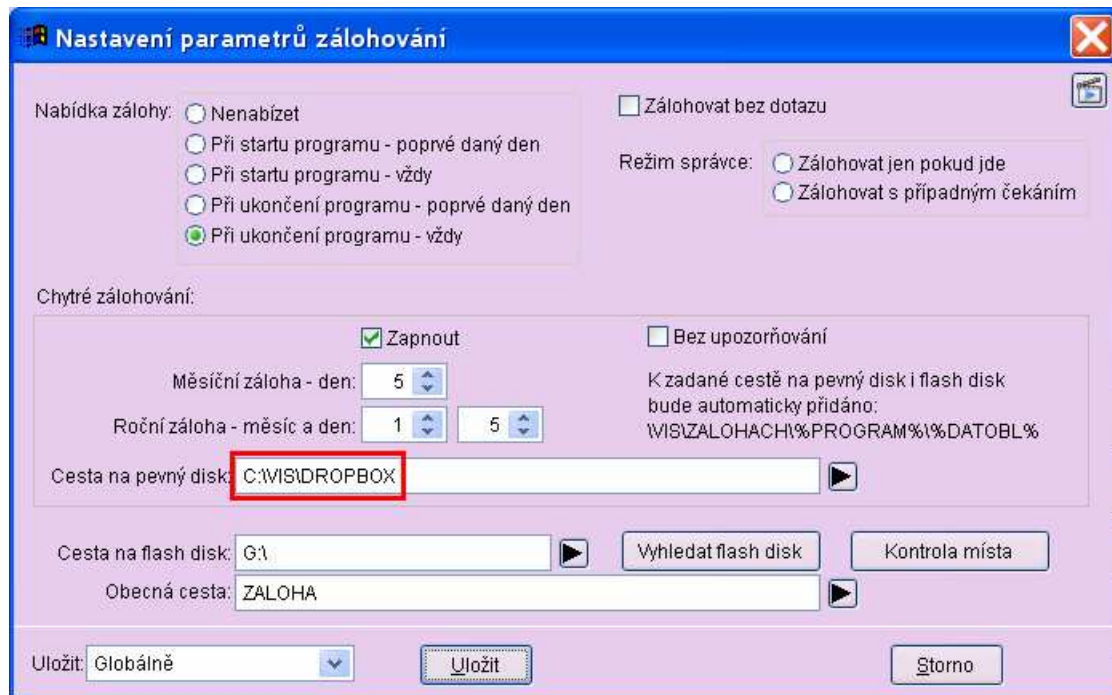
V systémové liště Windows se vytvoří ikona indikující spuštěný program Dropbox.



11. Po umístění jakéhokoliv souboru do této složky dojde ihned k automatickému zkopírování obsahu této složky na server [dropbox.com](https://dropbox.com) do automaticky vytvořeného účtu uživatele. Zde musíme pamatovat na to, že k dispozici je 2GB prostoru.

## 2. Nastavení Chytrého zálohování v SW VIS


1. V SW VIS zvolíme **Nastavení parametrů** chytrého zálohování (**Servis – Záloha a obnova dat – Různé – Nastavení parametrů**)
2. V položce **Cesta na pevný disk** nastavíme cestu na složku **Dropbox**. Cestu můžeme zadat ručně, nebo si ji vyhledáme pomocí černé šipky vpravo. Nastavené parametry uložíme pomocí tlačítka **Uložit**.



Doporučujeme pak přesunout obsah původní složky pro chytré zálohování: **C:\VIS\ZALOHACH** do nové složky kopírované na internet: **C:\VIS\DROPBOX\VIS\ZALOHACH**.

## 3. Návod pro uživatele

### 1. Jak poznám, že program Dropbox nahrává data na internet?

Program Dropbox má svou ikonu v systémové liště Windows v pravé dolní části obrazovky. Vypadá takto . Na obrázku vidíme, že má u sebe malou zelenou „fajfku“. Zde se mohou vyskytovat i jiná grafická znázornění podle toho, co zrovna program Dropbox dělá (nebo nedělá). Ukážeme a popíšeme si všechny možné stavy.



= **Nečinná ikona.** Program Dropbox nic nedělá. Všechna data ze složky Dropbox jsou nahrána na internet.



= **Aktualizace dat.** Program Dropbox nahrává data na internet. **V tuto chvíli nesmíme vypnout počítač.**



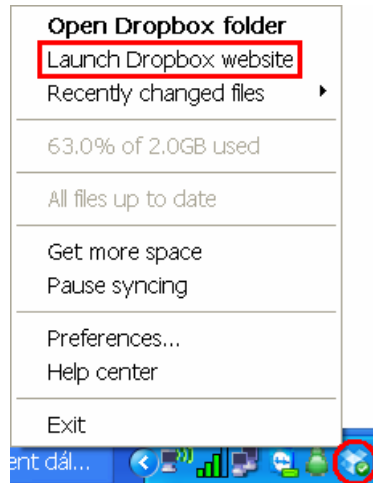
= **Není připojení k internetu.** Počítač je odpojen od internetu. **Pokud provedeme zálohu dat z programu VIS při tomto stavu ikony, nic se na internet nepřenes.**



= **Mám plnou schránku.** Máme na internetu vyčerpaný datový limit 2GB prostoru. **Od této chvíle se již další zálohy dat ze systému ProVIS na internet nedostanou.**

### 2. Jak se dostaneme na internet na svoje data?

Provedeme to tak, že jednou ťukneme levým tlačítkem myši na ikonu programu Dropbox v liště Windows a v okně, které se objeví zvolíme řádek **Launch Dropbox website (spustit web Dropboxu)**. Systém nás připojí na internet k naší složce. Nepotřebujeme k tomu žádné heslo.

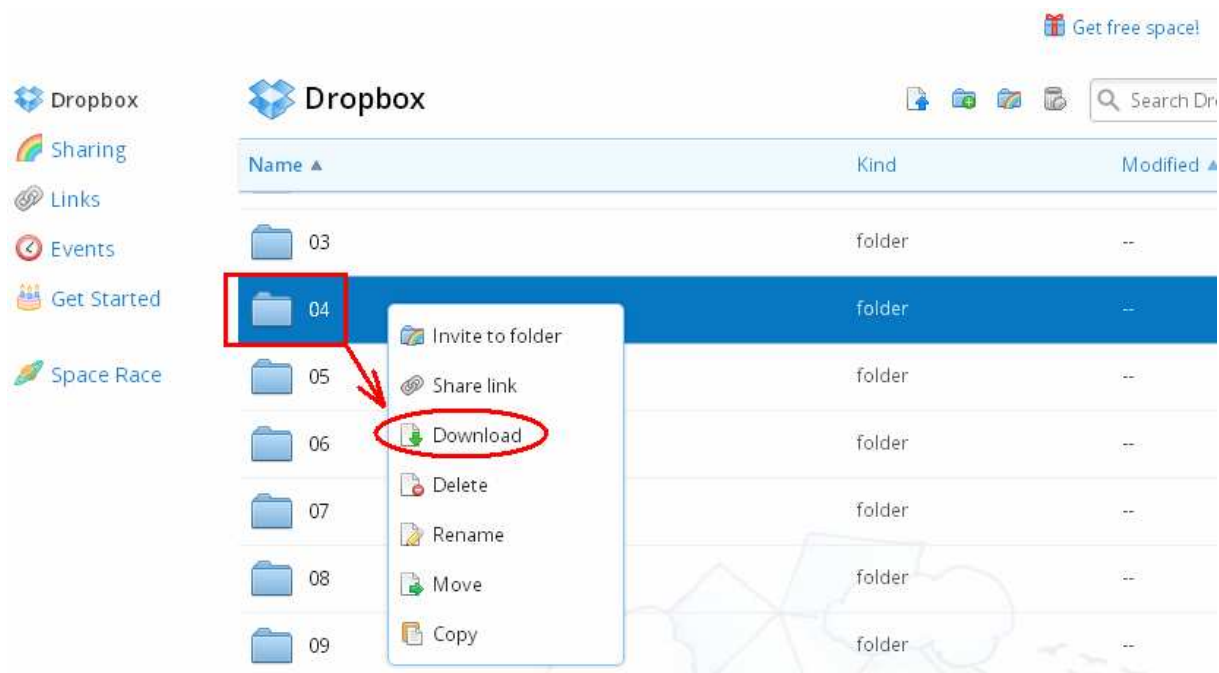


### 3. Jak si z internetu svoje data stáhnou zpět do počítače.

Provedeme postup podle bodu 2. Tím se dostaneme do své složky na internetu. Zde ťukneme jednou **levým tlačítkem myši** na soubor či složku, kterou požadujeme stáhnout k sobě do počítače. Můžeme též označit více složek či souborů jejich přetažením myši při stisknutí levého tlačítka myši. Na takto označeném souboru či složce stiskneme **pravé tlačítko myši**. Objeví se tabulka, ve které zvolíme řádek **Download (stáhnout)**. Tím dojde k zahájení stahování námi zvolených souborů či složek. Zde pak další konkrétní postup závisí na typu používaného internetového prohlížeče.

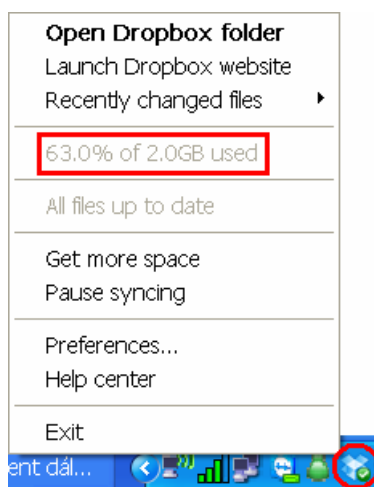
Stažené soubory či složky se do počítače uloží ve formátu ZIP, znamená to, že jsou tzv. „zabalené“ a pro další použití je musíme „rozbalit“ nějakým programem k tomu určeným.

# Dropbox postup instalace a návod pro uživatele




#### 4. Jak se přesvědčím, kolik místa z povoleného limitu na internetu mám již obsazeného?

Provedeme to tak, že jednou ťkneme levým tlačítkem myši na ikonu programu Dropbox a v okně, které se objeví vidíme tento údaj v procentech na čtvrtém řádku.



#### 5. Jak mi program oznámí, že mám již na internetu vyčerpaný prostor 2GB?

Pokud překročíme daný limit (2GB), ikonka programu Dropbox se změní takto: . Další přesun dat na internet v tento moment již není možný.

#### 6. Co mám dělat, když mám schránku na internetu plnou (překročený datový limit)?

V tomto případě nezbývá, než vstoupit do složky **Dropbox** a staré zálohy dat přesunout na jiné místo. Doporučujeme toto provést za asistence pracovníků VIS přes Horkou linku.



### **7. Mohu si do složky Dropbox umístit i nějaká jiná data, než zálohy dat programů VIS?**

Můžete, ale nedoporučujeme to. Musíme pamatovat na to, že máme k dispozici pouze 2GB volného prostoru a další soubory (obzvláště pak fotografie, filmy, apod.) ve složce Dropbox samozřejmě zmenšují velikost volného prostoru.

### **8. Nedochozí umístěním dat na internet k porušení zákona o ochraně osobních údajů?**

Jedním z požadavků zákona 101/2000 Sb. o ochraně osobních údajů je zajistit bezpečné uložení dat a ochránit data při přenosu na internet. Dropbox používá šifrování pro přenos dat i pro jejich uložení (pro odborníky: pro uložení dat používá AES-256 standard a pro přenos dat používá šifrování 256-bit SSL). Data na internetu jsou též chráněna uživatelským jménem a heslem, které si volíte při instalaci. Z tohoto hlediska je tedy použití Dropboxu vzhledem k uvedené povinnosti bez problémů. Obecně však platí, že zodpovědnost za citlivá data nese vždy uživatel a doporučujeme se seznámit s výše uvedenou zákonnou normou i s podmínkami služby Dropbox.

### **9. Je možné pomocí programu Dropbox přenášet data z programů VIS nadřízenému orgánu ke kontrole?**

Je to možné. Jestliže spravujeme více jídelen, a z každé požadujeme kontrolovat průběžně data, lze program Dropbox nainstalovat na všech počítačích (počítače na podřízených provozovnách a počítač kontrolního orgánu). Systém bude pak automaticky přenášet zálohy dat z podřízených provozoven na počítač nadřízeného orgánu, kde si obsluha může jednotlivé zálohy dat obnovit od svých programů VIS. Na všech počítačích se však musí nastavit systém zálohování (služba Dropbox i zálohování v SW VIS) podle konkrétních podmínek a požadavků. Nelze zde tedy popsat konkrétní nastavení, protože na každé provozovně může být jiné. Rádi Vám však s tímto nastavením pomůžeme v rámci služby HL VIS.

## 4. Instalace služby Dropbox na jiný PC, pokud již účet u služby Dropbox existuje

Tento krok provádíme tehdy, pokud instalujeme tuto službu na jiný počítač a účet na Dropboxu již máme zavedený. K tomuto kroku dochází tehdy, pokud dojde k havárii či odcizení původního počítače nebo pokud si chceme nainstalovat službu Dropbox i na jiném počítači a synchronizovat data mezi těmito dvěma počítači (tuto druhou variantu tento návod nepopisuje).

1. Postup je obdobný, jako v kap. 1. Instalace služby Dropbox na PC uživatele, pouze v bodě 3. daného postupu zvolíme variantu **I already have a Dropbox account** (*již mám účet Dropbox*) a potvrdíme tlačítko **Next** (*další*).



2. V dalším okně pak vyplníme již dříve zvolený e-mail a heslo a potvrdíme tlačítko **Next** (*další*).



3. Dále je již postup instalace stejný.