

Změna času na letní/zimní čas – terminály pro Otvírač a Vrátnici

Terminály docházkových systémů (programy Otvírač a Vrátnice) pracují časem, který je nahrán do terminálu. Tyto terminály nemají v sobě zabudovanou funkci pro automatickou synchronizaci času s časem řídicího počítače. Co je nutné provést po změně času na letní či zimní?

Jak dochází k aktualizaci času v terminálu

Čas v terminálu se aktualizuje nahráním programu nebo dat do terminálu. Toto jsou běžné denní operace, které provádí buď obsluha programu, nebo program sám automaticky pomocí tzv. automatických akcí.

Pozor! řídicím časem je vždy čas na počítači. Do terminálu se nahraje takový čas, který je v momentě nahrávání programu nebo dat na počítači s řídicí aplikací (SW Vrátnice nebo Otvírač)

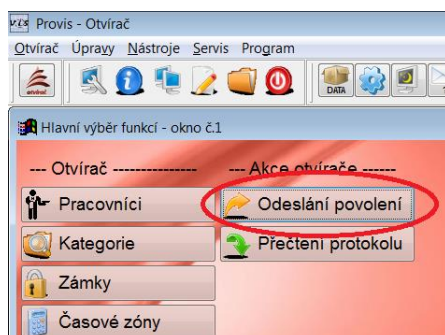
Přístupové systémy bez sledování času

V přístupových systémech sledujeme pouze práva vstupu osob do objektu. Nesledujeme zde žádné konkrétní časy identifikace na samotných terminálech. Zde není okamžitá aktualizace času v terminálu důležitá. Aktuální čas se do terminálu nahraje při nejbližší aktualizaci dat v terminálu.

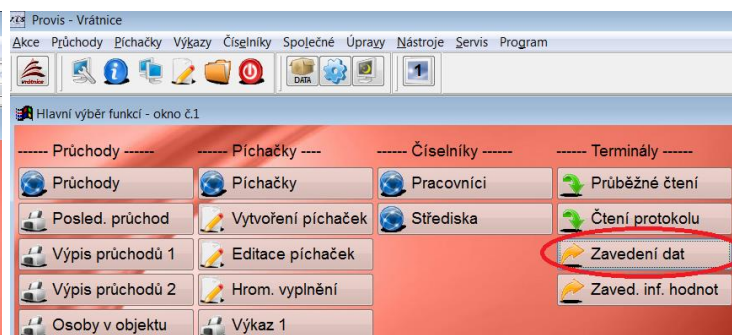
Docházkové a přístupové systémy

Pokud kromě práva vstupu do objektu sledujeme též i časy vstupu (výkaz práce, povolení vstupu v určitý čas, apod.), pak je nutné v nejbližší době po změně času PŘED tím, než se budou první osoby na terminálech identifikovat provést změnu času v terminálech nahráním ovládacího programu nebo aktualizací dat. Před touto akcí je vhodné zkontrolovat, zda je čas na řídicím počítači aktuální.

Program Otvírač



Program Vrátnice



V případě nejasností kontaktujte HL VIS.