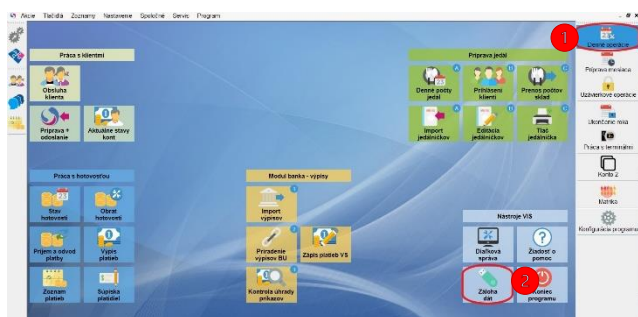


1

**Musíte mať urobenú riadnu uzávierku za minulý mesiac !!!**

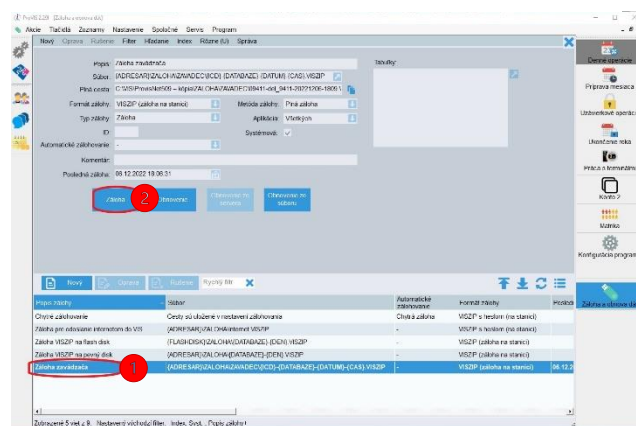
**Pred týmto postupom si vždy urobte Zálohu dát !!!**

Prepneme sa na plochu Denné operácie. V bočnej lište klikneme na ikonu **Denné operácie**. Následne klikneme na **Záloha dát**.



2

Kliknutím vyberieme riadok **Záloha zavádzača** a pokračujeme kliknutím na **Záloha**.



Počkáme až nám vypíše Akcia prebehla. Potom môžeme kliknúť na **Zavrieť**.



3

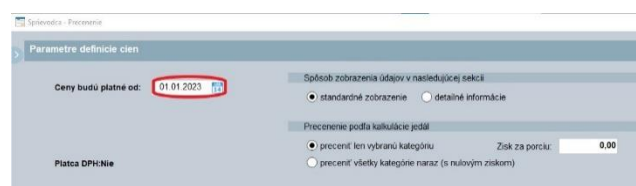
V bočnej lište klikneme na ikonu **Príprava mesiaca**.

Následne klikneme na **Precenenie**

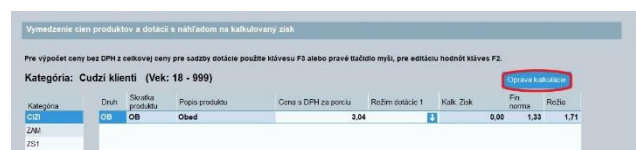


4

Zvolíme dátum **Ceny budú platné od**. Je to dátum od ktorého majú platiť nové ceny.

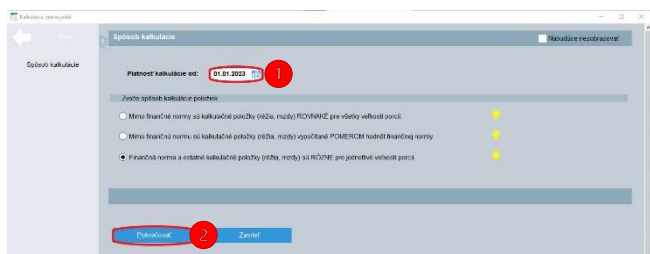


Ďalej pokračujeme kliknutím na **Oprava kalkulácie**.

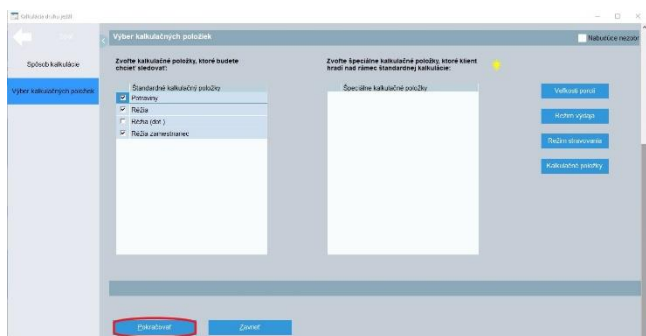


5

Do **Platnosť kalkulácie od** zadáme dátum od kedy majú platiť nové kalkulačné položky a dáme **Pokračovať**.



V nasledujúcom kroku nič nemeníme a dáme **Pokračovať**.

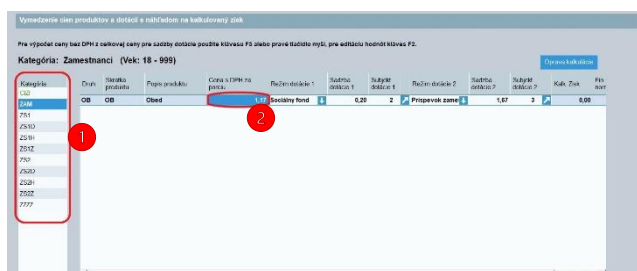


7

V sekcii **Vymedzenie cien produktov a dotácií** s náhľadom na kalkulovaný zisk si vyberieme preceňovanú **kategóriu** a zmeníme hodnotu v stĺpci **Cena s DPH za porciu** (cena za porciu, ktorú vyberáme od stravníka)

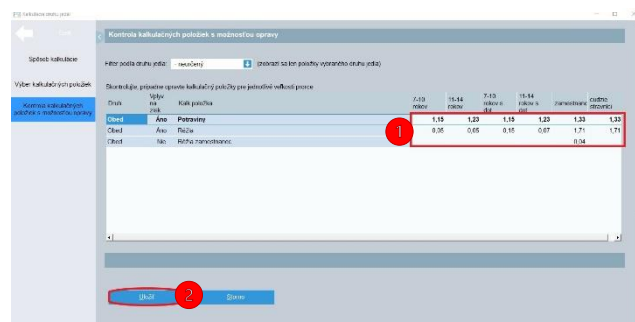
Obdobne môžeme zmeniť aj sadzby dotácií (príspevok zamestnávateľa, SF,..), pokiaľ sa menia.

Takto zmeníme sadzby pri všetkých požadovaných kategóriách.

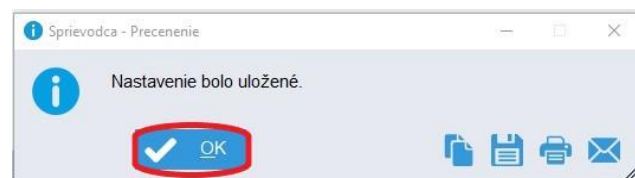


6

Upravíme sumy kalkulačných položiek, ktoré sa nám menia. A potvrdíme Kliknutím na **Uložiť**.



Následne len potvrdíme kliknutím na **OK**.

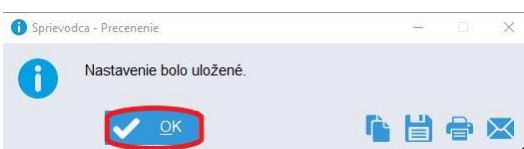


8

Ak už máme potvrdený rozpis na preceňované obdobie v sekcii **Obdobie platnosti nového nastavenia odfajkneme Nové nastavenie pre obdobie**. Zobrazí sa nám možnosť zadania dátumov. Prvý dátum je **Od** (od kedy nám má aktualizovať stravné dni) a druhý dátum **Do** (do kedy máme potvrdený rozpis). Potom klikneme na **Uložiť**.



Následne len potvrdíme kliknutím na **OK**.



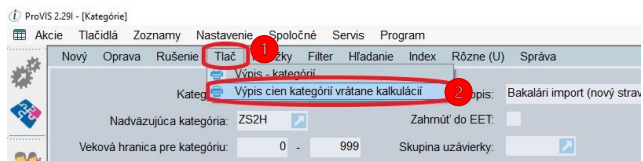
9

Skontrolovať precenenie si môžeme na zostave Výpis cien kategórií vrátane kalkulácií.

V menu zvolíme **Nastavenie** a potom **Kategórie**.



Následne zvolíme **Tlač** a potom **Výpis cien kategórií vrátane kalkulácií**



10

Ďalšou možnosťou, ako si vieme skontrolovať nové ceny je cez **Obsluhu stravníka**.

Zvolíme si z každej kategórie, ktorá sa preceňovala jedného stravníka a zmeníme objednávku v precenenom období. Program musí rešpektovať nové ceny.

## Precenenie v programe Stravné S5

5

Udělejte krok a krok a dej ikonu **Krok**.  
Postupte na políčko krok a dejte **Uložit**.



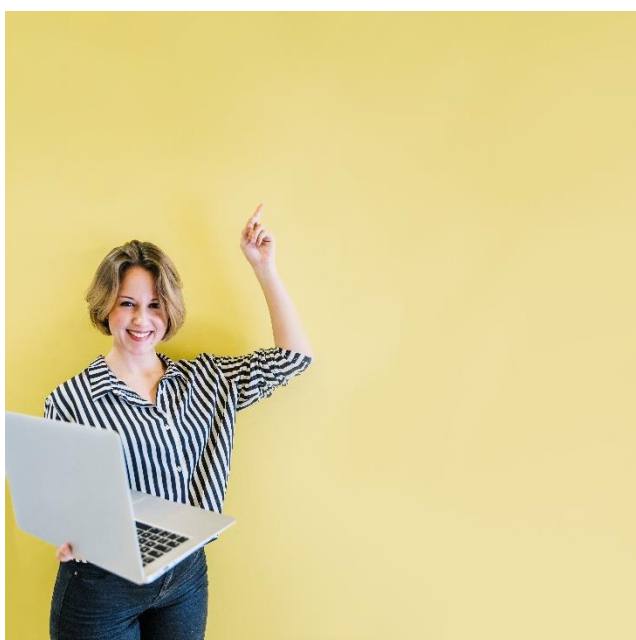
6

Udělejte krok a krok a dej ikonu **Krok**.  
Postupte na políčko krok a dejte **Uložit**.



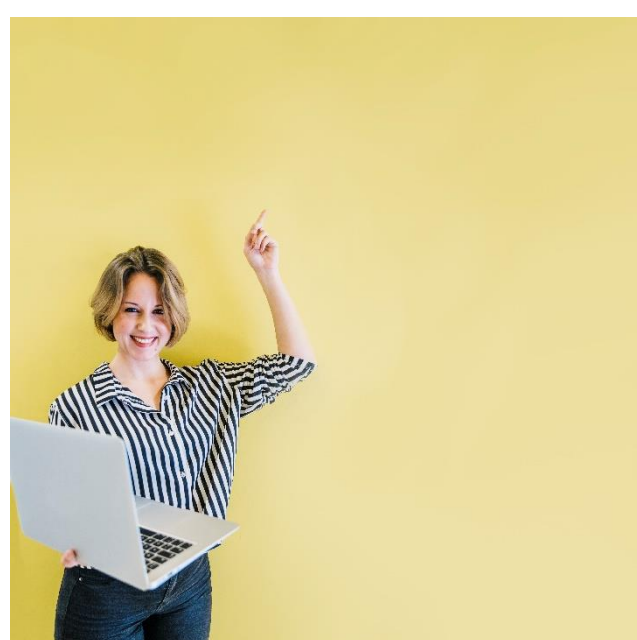
7

Udělejte krok a krok a dej ikonu **Krok**.  
Postupte na políčko krok a dejte **Uložit**.



8

Udělejte krok a krok a dej ikonu **Krok**.  
Postupte na políčko krok a dejte **Uložit**.







## Precenenie v programe Stravné S5

7

Udělejte krok a krok a dej ikonu **Krok**.  
Postupte na políčko krok a dejte **Uložit**.



8

Udělejte krok a krok a dej ikonu **Krok**.  
Postupte na políčko krok a dejte **Uložit**.

