

# Vrácení přeplatků strážníkům na konci školního roku

## Proveďte si zálohu dat!

Na konci školního roku vracejí některé jídelny přeplatky strážníkům. Týká se to jídelen, kde si strážníci posílají každý měsíc **trvalým příkazem** pevnou částku na účet jídelny. Tím jim může narůst přeplatek nad obvyklou mez. Takto lze též vrátit přeplatky vzniklé odhláškami strážníků, kterým strháváte platby **inkasním příkazem**.

Níže uvedený postup je platný pro strážníky, kteří mají v Rejstříku strážníků uveden typ platby **B (Běžný účet)**. Pokud máte strážníky platící trvalým příkazem vedeny s jiným typem platby (pro rozlišení od strážníků, kterým provádíme inkaso po výpočtu plateb), je nutné těmto strážníkům vrátit peníze jinak (hotově, ručním zadáním příkazu, servisně → tj. pomocí VSP VIS).

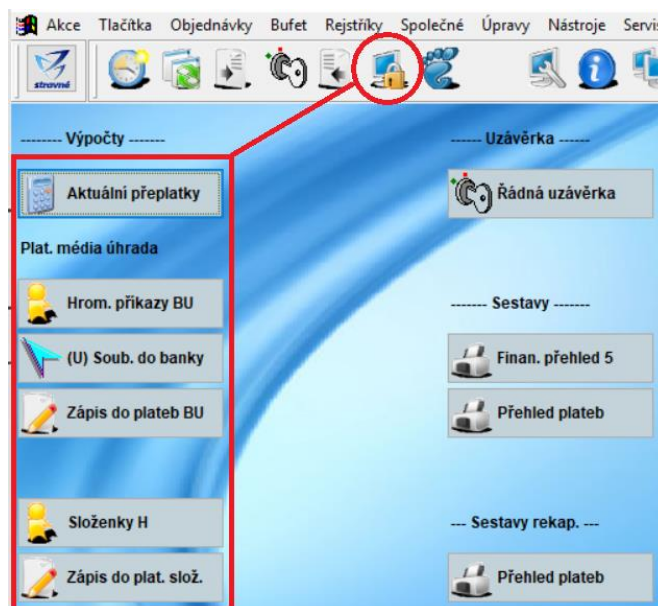
Pozor na to, kdy budete tyto přeplatky vracet. Musíte myslet na to, že v červnu se chce strážník taktéž stravovat. Doporučený postup je tedy tento:

1. Přihlásit obvyklým způsobem strážníky na červen.
2. Zapsat do června předpis za školné, ubytování apod. (pokud používáte), pokud je inkasujeme zálohově.

### Po 30. 6.

3. Vyrovnat konta společných plátců (pokud používáte) k 30.6. se zápisem do plateb s datem 30.6.
4. Vypočítat přeplatky a částky vrátit strážníkům, viz další odstavec.

Pro vrácení přeplatků strážníkům je v programu sekce tlačítek **Ukončení roku**, viz obrázek. Zde pomocí tlačítka **Aktuální přeplatky** stanovte částky, které máte strážníkům vrátit a pomocí platebních médií (příkaz bance, složenky) zajistíme jejich vrácení strážníkům. Při výpočtu **Aktuálních přeplatků** lze v editaci částek smazat nízké částky, které nechceme vracet, například částky pod 100,-Kč. To se ale týká jen strážníků, kteří se budou v září opět stravovat.



**POZOR!** Tato plocha tlačítek nemusí být u všech uživatelů k dispozici. Pak je možné spustit tyto operace z menu **Akce**:

***Akce – Ukončení roku, příprava nového – Vrácení přeplatků pro B,S,P 30.6. –  
Pro všechny strážníky***