

## 910-020230 Výdejní místo AC – stojanový držák (TS45)

### Popis:

Výdejní terminál TS45 slouží ve stravovacích systémech jako základní terminál pro výdejní místo. Je vybaven dvěma funkčními tlačítky, LED sedmissegmentovým displejem a zvukovou signalizací.

Ve variantě se stojanovým držákem je určen pro montáž na výdejní pult.

Výdejní místo AC – stojanový držák (TS45) se vyráběl ve dvou variantách: *Standard* a *Snížený*

**Varianta standard se již v neprodává.**



Výdejní terminál TS45B-8, ve variantě standard a snížený

### Základní technické parametry:

	<b>TS45B-8</b>
Rozměry standard (š x v x h):	110 x 355 x 155 mm (včetně montážního držáku) <b>vyřazen z produkce</b>
Rozměry snížený (š x v x h):	110 x 220 x 155 mm (včetně montážního držáku)
Velikost displeje (š x v):	23 x 38mm
Teplotní rozsah:	-20°C / +70°C
Napájení:	9-15V ss, příkon do 1W
Konektory komunikace:	RJ45
Stupeň IP krytí:	IP20 – určen do vnitřního prostředí
Montážní otvory:	rozteč 50 mm, otvory se závitem pro šroub M5, případně otvory pro průchod vřutu do dřeva 5x20
Otvor pro prop. kabel:	12mm

## Podmínky pro instalaci:

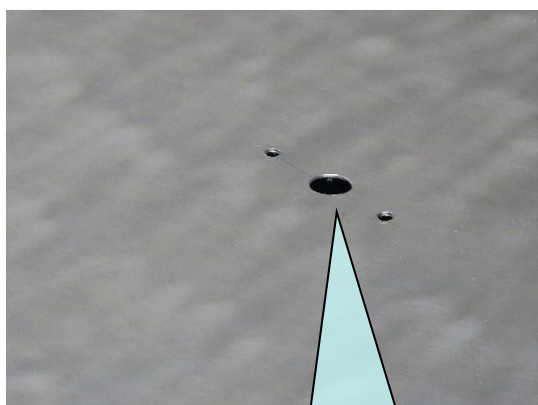
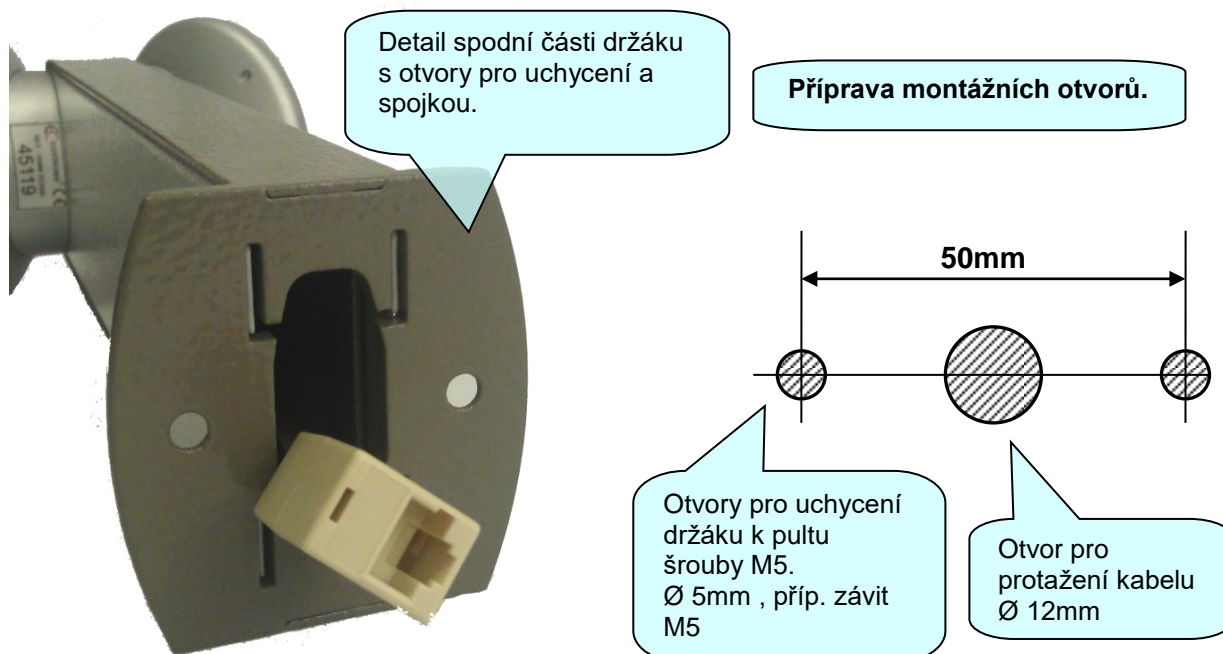
Pro instalaci terminálu je potřeba zvolit vhodné místo, připravit montážní otvory a zajistit přívod propojovací kabeláže.

### V desce pultu je třeba připravit:

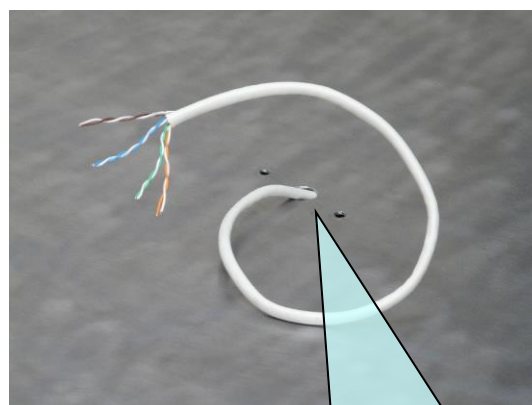
1. montážní otvory pro uchycení držáku k pultu – průměr otvorů 5mm, rozteč 50mm:
  - a) otvory se závitem pro šroub (např. pomocí zapuštěné nýtovací matice se závitem pro šroub M5),
  - b) v případě pultu s dřevodeskou je nutné plechu zajistit otvor o průměru 5mm.
2. otvor pro protažení kabelu o průměru 12mm – ve středu mezi montážními otvory. Připravený propojovací kabel musí mít min. délku 15cm nad úrovní pultu pro zavedení do terminálu.

Terminál na stojanu se instaluje na desku pultu, uchycení se provádí dvěma šrouby:

- a) **šrouby M5** se zapuštěnou hlavou v případě montáže na otvory se závity (v případě přístupnosti ze spodní strany pultu je vhodné šroub zajistit maticí s podložkou).
- b) **vruty do dřeva 5mm** v případě montáže na dřevěnou desku, či plechový pult dřevodeskou. Doporučená minimální délka vrutu je 20mm



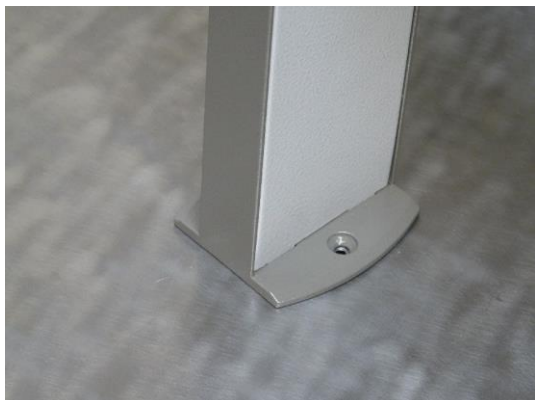
Příprava montážních otvorů v pultu.



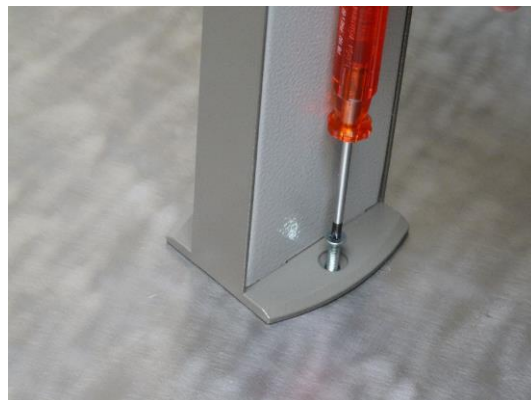
Propojovací kabel UTP je třeba zakončit konektorem RJ45 s rezervou 15cm.

## Způsob montáže:

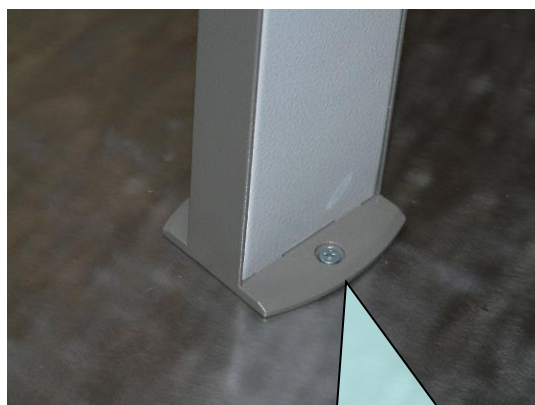
Před montáží propojíme kabel vyvedený z pultu a zakončený konektorem RJ45 s kabelem vyvedeným z terminálu pomocí spojky a přebývající délku kabelu schováme do těla stojanu. Stojan se k pultu připevní příslušnými šrouby (šroub M5, vrut 5x20), hlavu šroubu je vhodné osadit krytkou.



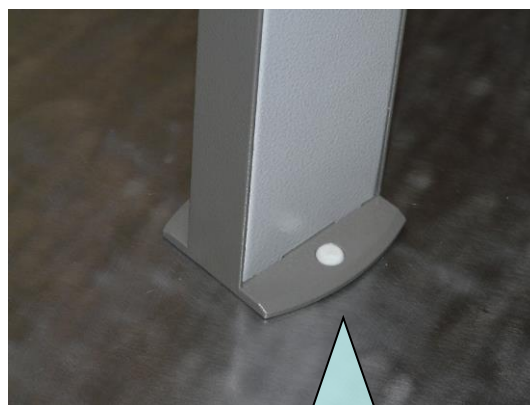
**usazení stojanu na pult –**  
propojovací kabel je veden tělem  
stojanu.



**přípevnění stojanu k pultu**  
příslušnými šrouby (šrouby M5 do  
závitu, případně vruty 5x20 do  
dřeva).



Je nutné použít **šrouby se  
zapuštěnou hlavou**. Vhodné je  
provedení nerez, příp.  
s pozinkovanou povrchovou  
úpravou.



Hlavu šroubu je vhodné osadit  
**krytkou**.

**Příklady instalací:**

