

710-095300

710-095310

710-095320 Otvírač dveří – kryt "Antivandal" (KARAT)

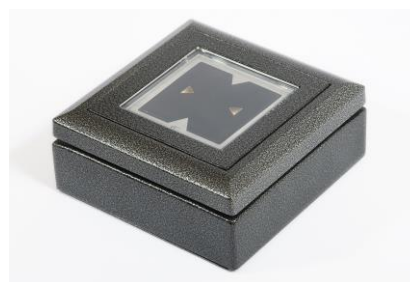
Popis:

Tento list doplňuje montážní list 2.1 Terminál pro otvírač – popisuje montáž terminálu v krytu typu „Karat“.

Tento kryt splňuje vyšší požadavky na mechanickou odolnost a bezpečnost, má vyšší stupeň ochrany před vniknutím vody a nečistot (IP krytí). Instaluje se především při venkovních instalacích a v místech, kde hrozí násilné poškození či neoprávněné vniknutí do krytu terminálu. Dodává se ve dvou provedeních – pro instalaci pod omítku, či na omítku.



varianta pro instalaci „pod omítku“



varianta pro instalaci „na omítku“

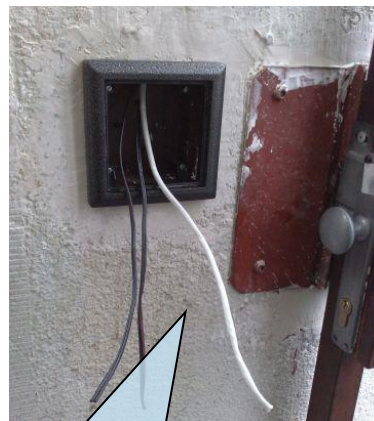
Základní technické parametry:

	kryt KARAT pod omítku	kryt KARAT na omítku
Rozměry (š x v x h):	102 x 105 x 50 mm krabice 125 x 125 x 15 mm rám	125 x 125 x 55 mm rám s krabicí
Montážní rozteč (š x v):	-	xxx x xxx mm
Stupeň IP krytí:	IP55	IP55

Podmínky pro instalaci (příprava):



Příprava instalační krabice pod omítku. Krabici je nutno zazdít pod úroveň omítky, je nutno dodržet orientaci – označení TOP musí být nahoře. Vsazený rám musí těsněním doléhat na omítku po celém obvodu.

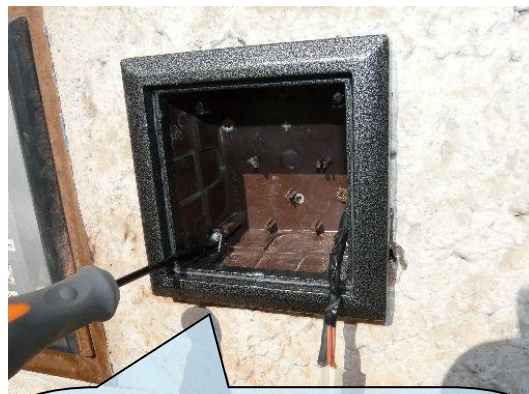


Přivedení propojovací kabeláže. Do krabice musí být přivedena potřebná kabeláž (viz informace na listu pro terminál).

Způsob montáže:



1. příprava instalační krabice pod omítku. Do krabice musí být přivedena potřebná kabeláž (zde pouze kabel pro externí anténu).



2. montáž rámu do instalační krabice. Rám se ke krabici ukotví 4mi šrouby (součástí dodávky). Stejným způsobem se montuje rám i do krabice na omítku.



3. připojení elektroniky
Zde je znázorněno připojení externí antény.



4. zavření panelu s anténou
Jako první je nutno do rámu vsadit pravou a spodní stranu modulu. Jako poslední v pořadí musí do rámu dosednout levý horní roh. („cvaknutí“)



5. výsledný pohled
Panel musí do rámu dosednout po celém obvodu.

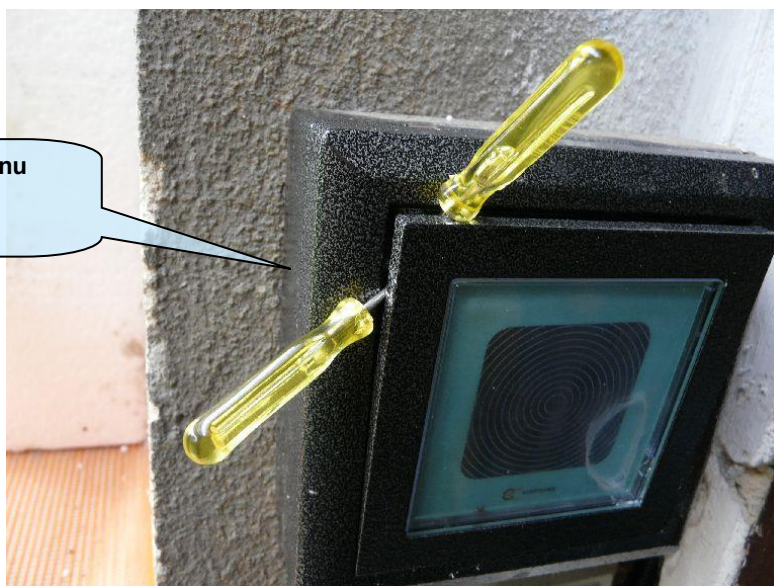


Případná demontáž víčka Karatu z rámečku:



1. do levého horního rohu, do mezery mezi panel a rámeček Karatu zasuneme přes roh dva malé ploché šroubováčky

2. jemným páčením přes hranu rámečku uvolníme panel s elektronikou



3. opatrně odklopíme panel
Před odpojením kabelů je vhodné zapojení vyfotit. Ušnadní to zpětné připojení.

Příklady instalací:

1. Příklad instalace krytu na omítku:



2. Příklad instalace krytu pod omítku:

