

910-0772xx Terminál pro otvírač Plus (TR50 - inst.kr.)

710-016250 TR50B-8 EM,RS485, inst.kr.Re

710-016270 TR50-8 ČJ --, RS485, Re

Popis:

Terminál pro otvírač Plus je používán v přístupových systémech pro kontrolu vstupu. Terminál na základě povolení může ovládat externí zařízení (el. zámky, turnikety, závory). Eviduje též jednotlivé průchody osob a ty pak předá k dalšímu zpracování do řídicího SW.

Terminál TR50 umí obsloužit jedno čtecí pole (anténu). Anténu používáme v tzv. externí variantě v samostatném krytu. U typu identifikačních médií EM Marin lze k terminálu připojit druhou externí čtecí jednotku pro odlišný typ průchodu.

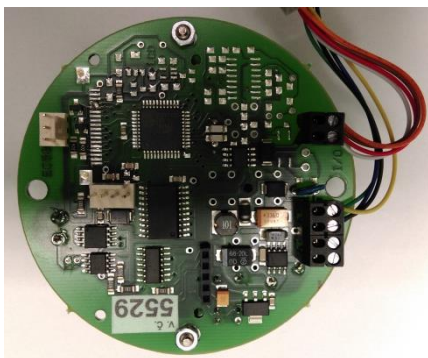
Způsob použití externí čtecí jednotky nebo externí antény:

Externí anténa – používá se pro identifikaci jednoho typu průchodu. Jde o externě vyvedenou anténu z terminálu, který má v sobě zabudovanou čtečku.

Externí čtecí jednotka – používá se pro identifikaci a rozlišení dalšího typu průchodu. Je to samostatná čtecí jednotka. (Terminál může mít v sobě zabudovanou jednu čtecí jednotku).

TR50 je dodáván v krytu PFRAD. Externí čtecí jednotka nebo externí anténa jsou dodávány v samostatném krytu dle požadavku zákazníka: ArtCase, Tango, Antivandal na omítku, Antivandal pod omítku.

Propojení externí čtecí jednotky či externí antény s terminálem se zajišťuje kabelem UTP cat5 nebo cat6.



Terminál TR50 dodávaný v krytu PFRAD

Základní technické parametry:

	TR50B-8
Rozměry (š x v x h):	100 x 100 x 37 mm
Teplotní rozsah:	-20 +70°C
Napájení:	9-12V DC, příkon do 1W
Výstup:	1 x relé 60V / 1A
Stupeň IP krytí v krabici:	IP54

Podmínky pro instalaci:

Pro instalaci je třeba zvolit vhodné umístění a zajistit přívod propojovací kabeláže.

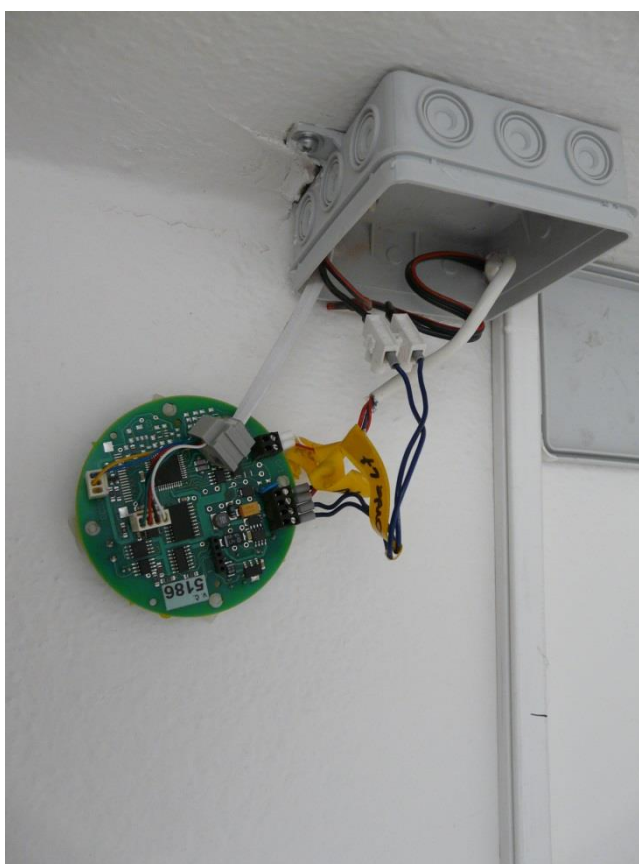
Terminál se instaluje skrytý, případně u stropu. Pokud má terminál ovládat externí zařízení (el. zámky, turnikety, závory), tak je instalován poblíž tohoto zařízení. Externí čtecí jednotka nebo externí anténa musí být umístěna do 5m od terminálu.

Do místa instalace terminálu je třeba přivést propojovací kabel (UTP 4pár) a dále kabel pro ovládání zámku (či jiného externího zařízení). V případě instalace s externí čtecí jednotkou nebo externí anténou též kabel od tohoto externího zařízení (UTP 4pár).

Při volbě umístění je třeba dodržet tyto podmínky:

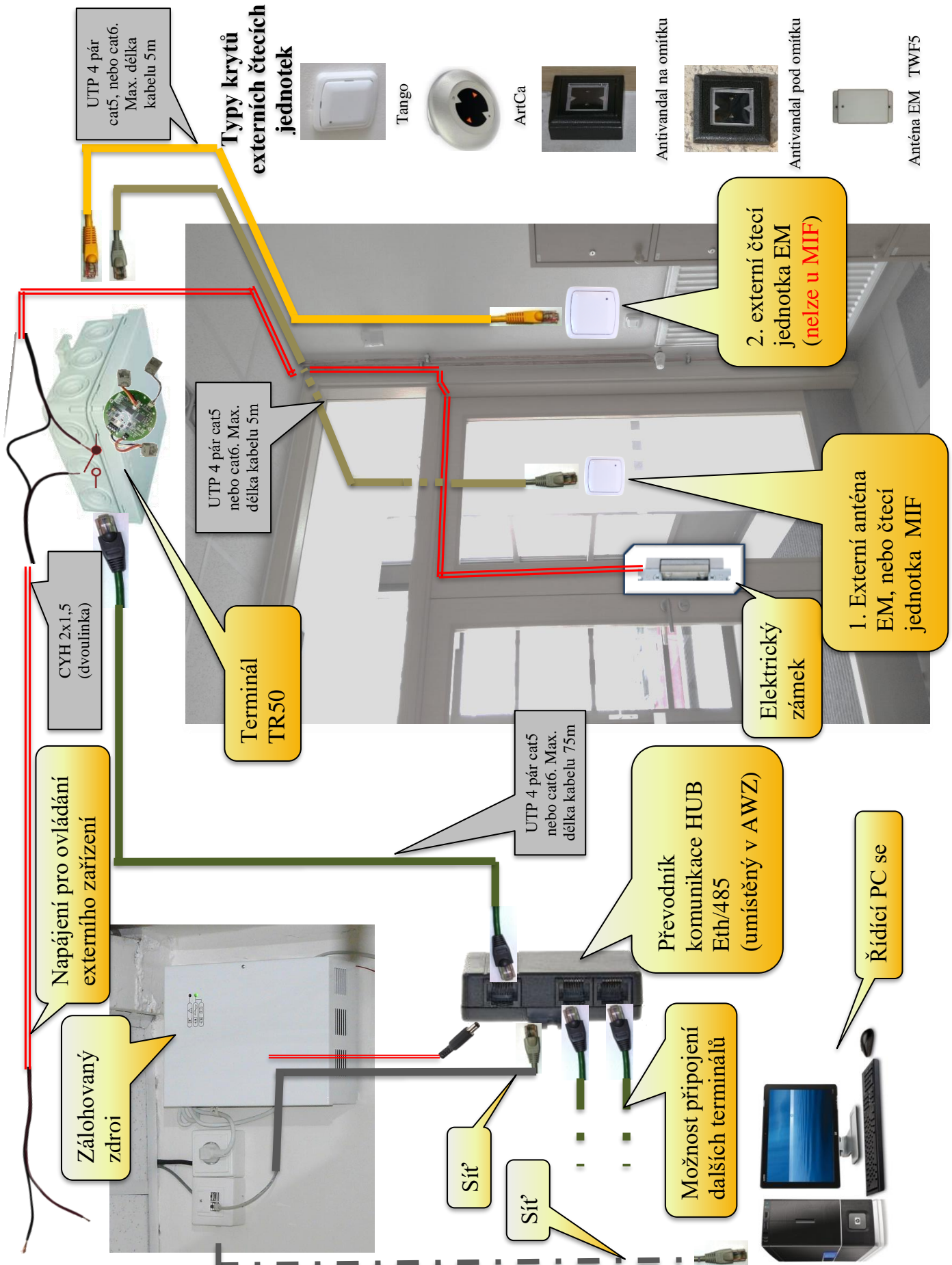
- maximální vzdálenost UTP mezi terminálem a externí čtecí jednotkou (anténou) je 5m.
- maximální vzdálenost UTP mezi terminálem a převodníkem komunikace HUB 485, který zajišťuje napájení terminálu a komunikaci terminálu s PC je 75m.
- minimální vzdálenost terminálu s funkcí čtení externí antény od kovových předmětů (např. zárubně) - 3cm.
- minimální vzájemná vzdálenost dvou různých terminálů s funkcí čtení - 70cm
- maximální vzdálenost kabelu externí antény od terminálu - 5m.

Při instalaci HW v instalační krabici je potřeba dbát na to, aby kabeláž v krytu s elektronikou mikroterminálu nebyla u elektroniky smotaná. Pokud je kabeláž delší, musí být zatažena zpět do zdi nebo povrchové lišty. V krytu PFRAD může být bokem. Ne však pod nebo přes plošný spoj.



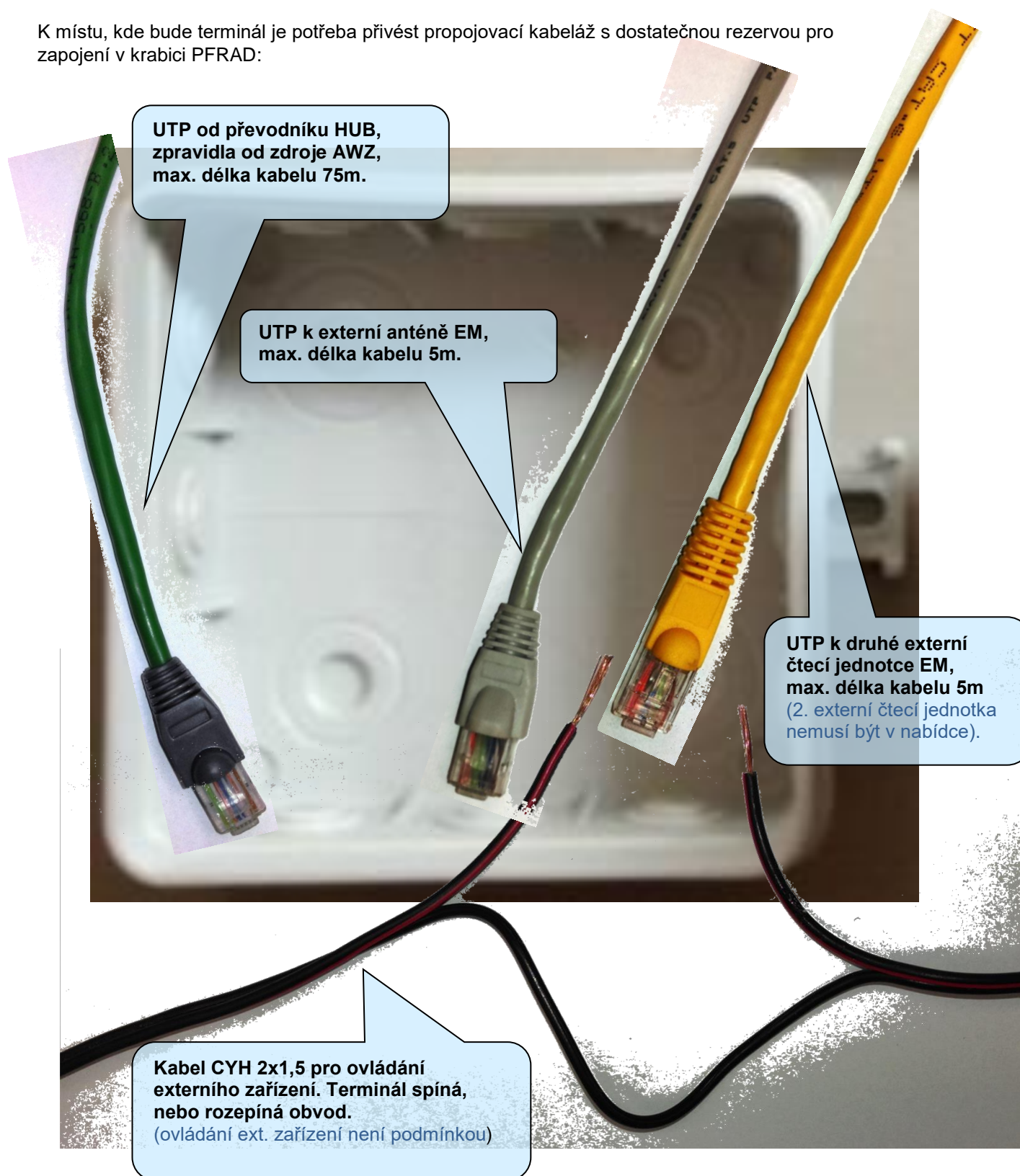
Příklad upevnění terminálu v krabici PFRAD na strop

Topologie zapojení:

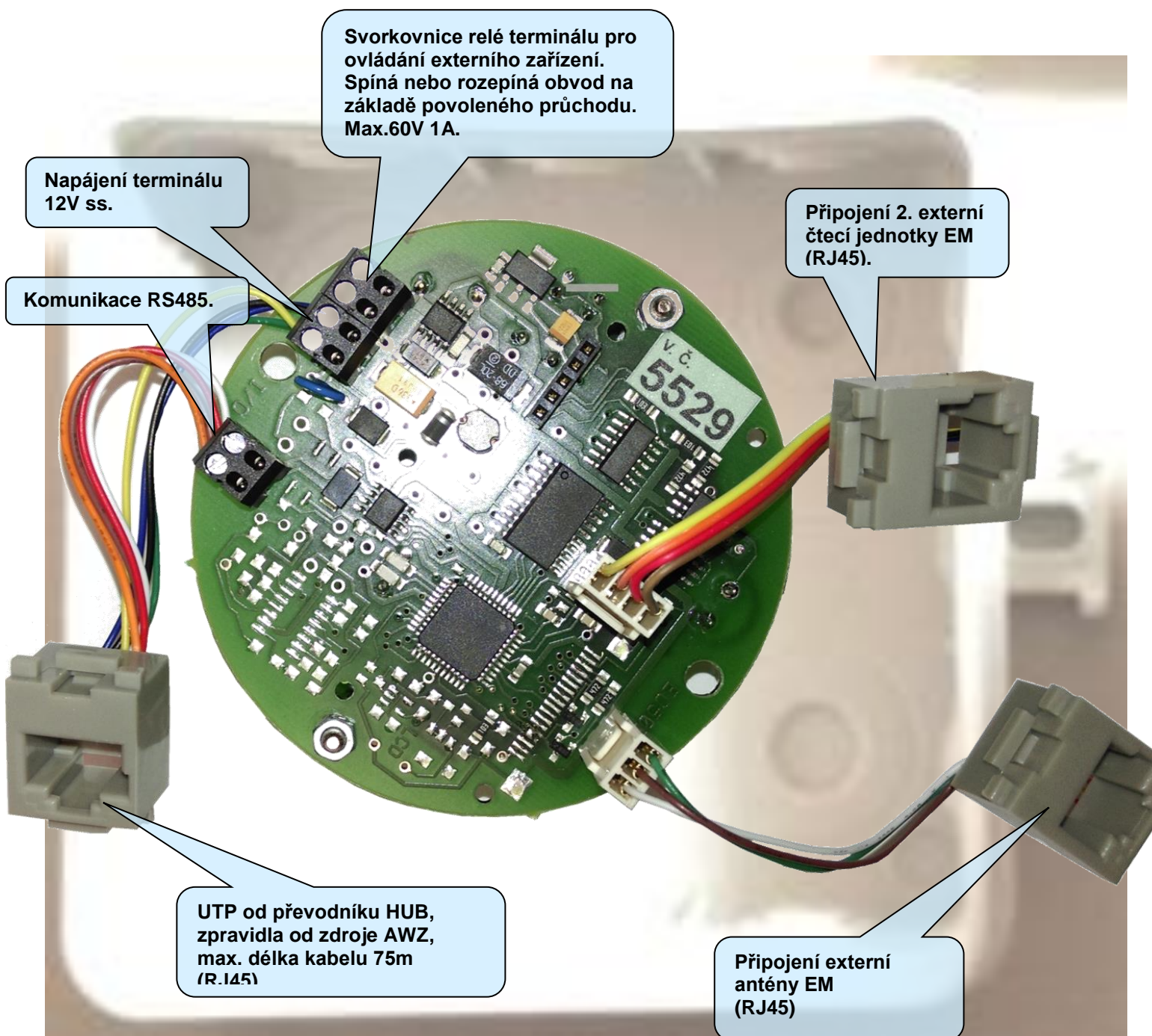


Příprava pro zapojení terminálu:

K místu, kde bude terminál je potřeba přivést propojovací kabeláž s dostatečnou rezervou pro zapojení v krabici PFRAD:



Zapojení terminálu v krabici PFRAD:



Dbát na to, aby kabeláž v krytu s elektronikou mikroterminálu nebyla u elektroniky smotaná. Pokud je kabeláž delší, musí být zatažená zpět do zdi nebo povrchové lišty.

Příprava, způsob montáže a zapojení ext. antény/čtecí jednotky:

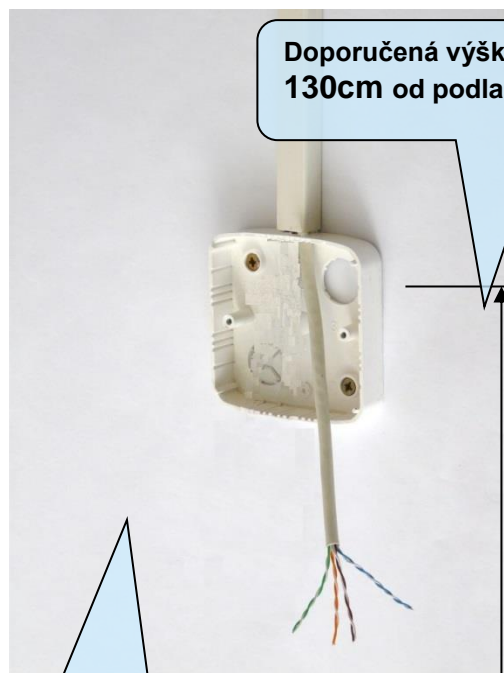
V krytu Tango:



Příklad přípravy instalace pro montáž přes krabici pod omítku KU68.

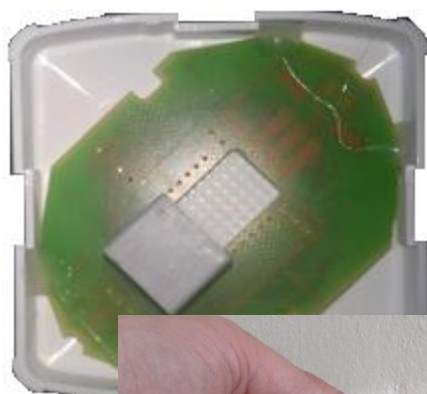
Kabely:
propojovací kabeláž mezi terminálem a externí anténou / čtecí jednotkou. (UTP4pár) – zde již zakončeno konektorem RJ45.

Max. délka UTP je 5m.



Doporučená výška 130cm od podlahy.

Příprava v krabici na omítku LK80 a přívodem kabelů povrchovou vkladací lištou.

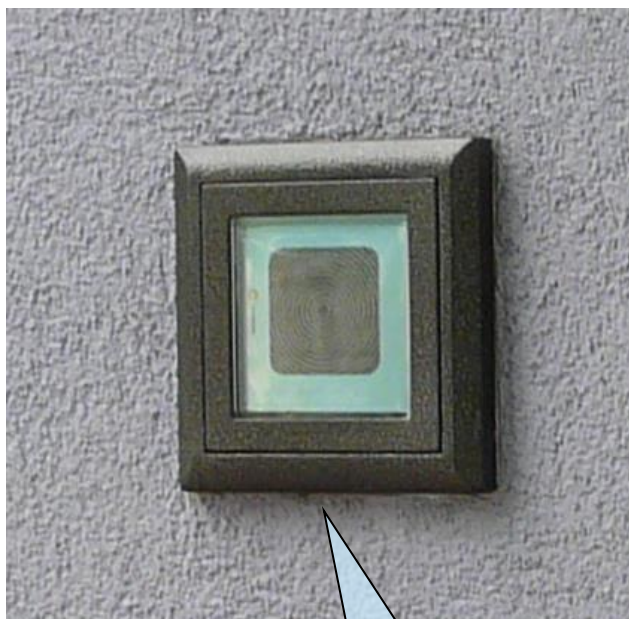


Výsledný pohled.

Externí anténa/čtecí jednotka v jiných krytech:



Externí anténa nebo čtecí jednotka v krytu ArtCase.



Externí anténa nebo čtecí jednotka v krytu Antivandal pod omítku.



Externí anténa nebo čtecí jednotka v krytu Antivandal na omítku.

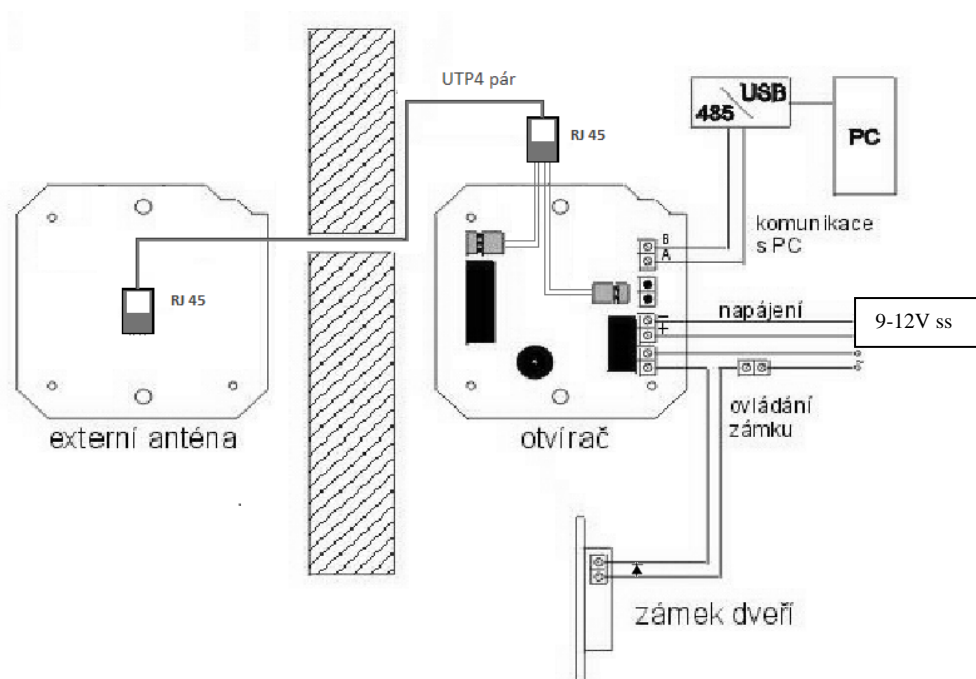
Příklady instalací:



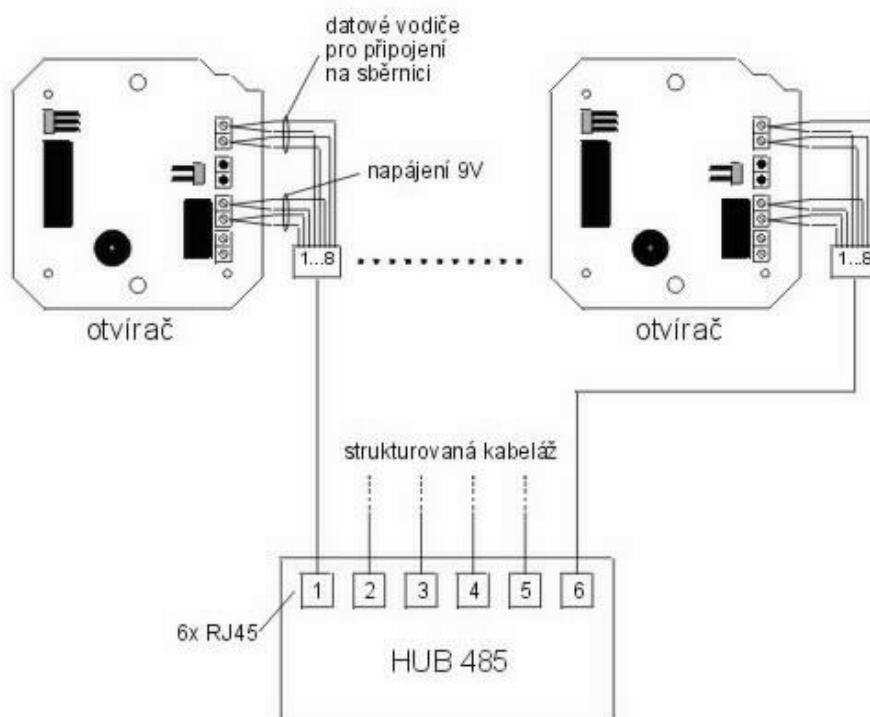
Schéma zapojení:

(zdroj EC Elektronik, s.r.o.)

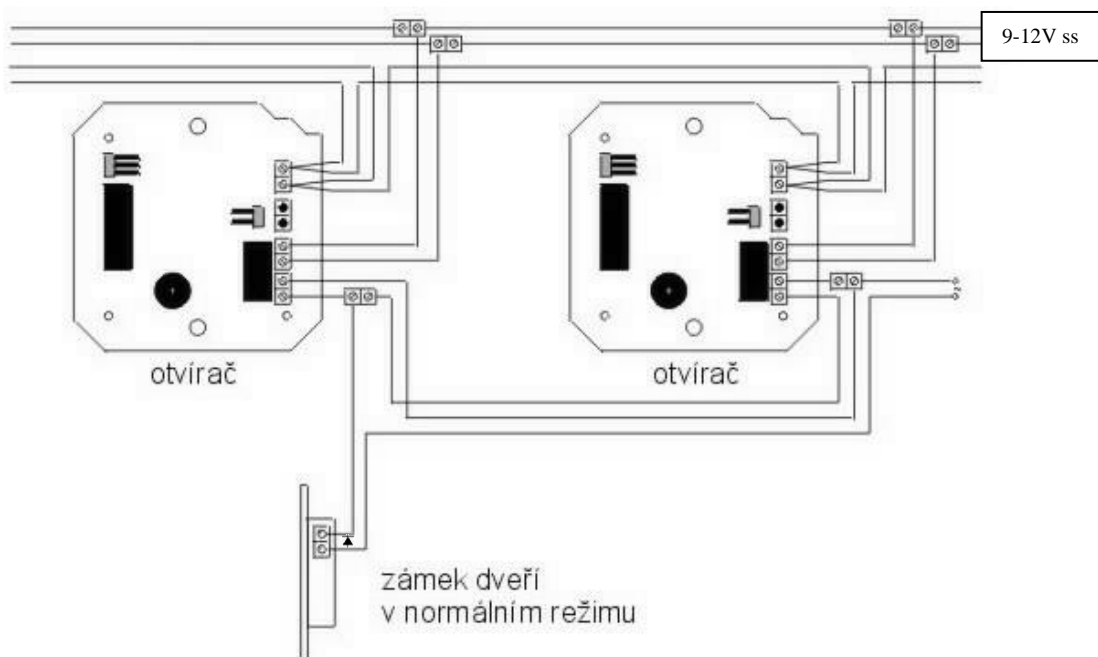
1. schéma připojení terminálu, zámku, externí antény:



2. schéma propojení více terminálů



3. připojení dvou terminálů k jednomu zámku v normálním režimu



4. připojení dvou terminálů k jednomu zámku v reverzním režimu

