

Terminál pro otvírač Plus (TR50 - AnVa-víko, Mif.)

940-076260 Terminál pro otvírač Plus

940-076270 Terminál pro otvírač Plus

960-076260 Terminál pro otvírač Plus

960-076270 Terminál pro otvírač Plus

710-016277 TR50F-8 ČJ Mif, RS485, Re, AnVa-víko
710-016278 TR50BF-8 ČJ EM/Mif, RS485, Re, AnVa-víko

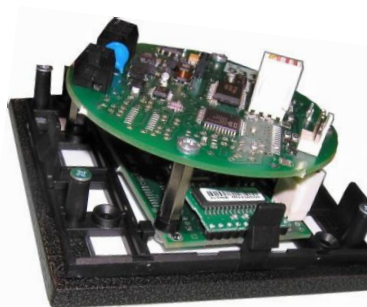
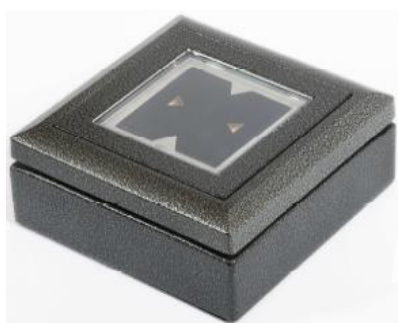
Popis:

Terminál pro otvírač Plus je používán v přístupových systémech pro kontrolu vstupu. Terminál na základě povolení může ovládat externí zařízení (el. zámky, turnikety, závory). Eviduje též jednotlivé průchody osob a ty pak předá k dalšímu zpracování do řídicího SW.

Terminál TR50 pro Mifare umí obsloužit pouze jednu čtecí jednotku. Nelze k němu připojit 2. externí čtecí jednotku pro odlišný typ průchodu.

Ve variantě TR50 - AnVa-víko je čtecí jednotka umístěna v krytu Antivandal společně s terminálem.

TR50 je i se čtecí jednotkou dodávaný osazený v horním víku krytu Antivandal. Podle objednávky se víko zasazuje následně přes rámeček do spodního dílu krabice Antivandal na omítku, nebo do instalační krabice zasekané pod omítku.



Terminál TR50 dodávaný v krytu Antivandal

Základní technické parametry:

TR50-8 AnVa

Rozměry (š x v x h):

kryt na omítku:	spodní díl AnVa na omítku	125 x 125 x 55
	víko AnVa se štítkem pro přiložení čipu	125 x 125 x 15
kryt pod omítku:	instalační krabice	102,5 x 105,5 x 50
	víko AnVa se štítkem pro přiložení čipu	125,0 x 125,0 x 15

Teplotní rozsah:

-20 +70°C

Napájení:

9-12V DC, příkon do 1W

Výstup:

1 x relé 60V / 1A

Stupeň IP krytí v krabici:

IP55 (společně se spodní částí krytu)

Podmínky pro instalaci:

Pro instalaci je třeba zvolit vhodné umístění a zajistit přívod propojovací kabeláže.

Terminál se na zeď uchytí buď připevněním spodního dílu krytu Antivandal hmoždinkami, nebo přes krabici pod omítku zasekanou do zdi. Doporučená výška montáže je 130 cm od podlahy. Pokud má terminál ovládat externí zařízení (el. zámky, turnikety, závory), tak je instalován poblíž tohoto zařízení.

Do místa instalace terminálu je třeba přivést propojovací kabel (UTP 4pár) a dále kabel pro ovládání zámku (či jiného externího zařízení).

Při volbě umístění je třeba dodržet tyto podmínky:

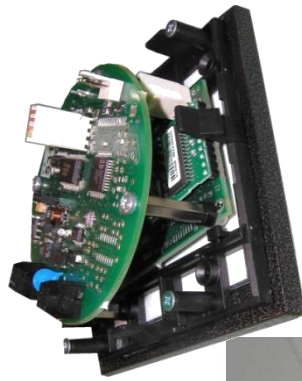
- maximální vzdálenost UTP mezi terminálem a převodníkem komunikace HUB 485, který zajišťuje napájení terminálu a komunikaci terminálu s PC je 75m.
- minimální vzájemná vzdálenost dvou různých terminálů s funkcí čtení - 40cm

Při instalaci HW do instalační krabice je potřeba dbát na to, aby kabeláž v krytu s elektronikou mikroterminálu nebyla u elektroniky smotaná. Pokud je kabeláž delší, musí být zatažena zpět do zdi nebo povrchové lišty.



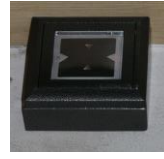
Příklady instalace terminálu v krabici Antivandal

Topologie zapojení:



Terminál TR50 společně se čtecí jednotkou Mif ve víku Antivandal

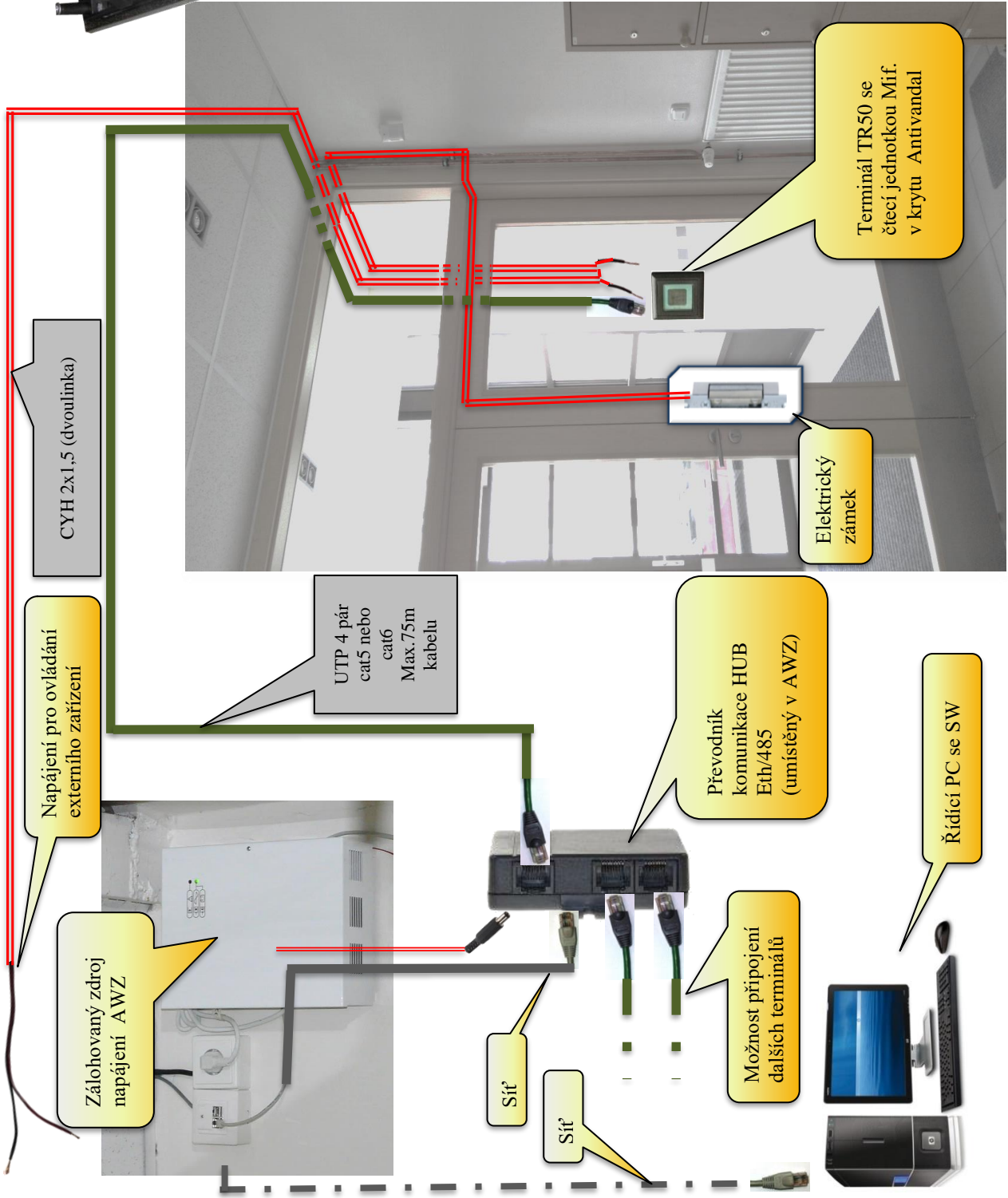
Typy krytů Antivandal



Antivandal na omítku



Antivandal pod omítku



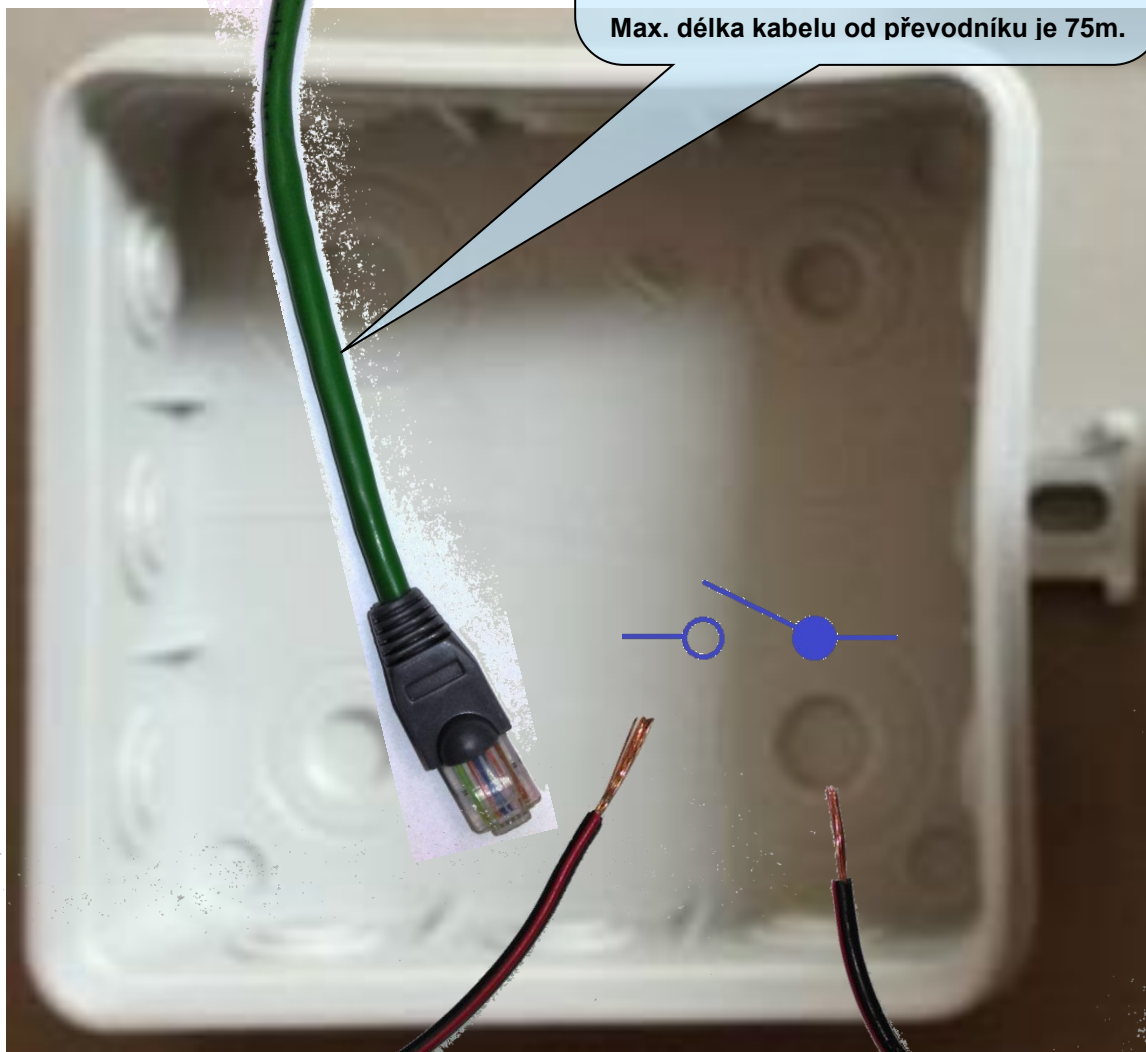
Příprava pro zapojení terminálu:

K místu, kde bude terminál je potřeba přivést propojovací kabeláž s dostatečnou rezervou pro zapojení v krabici. (cca 40cm)

UTP od převodníku HUB, zpravidla od zdroje AWZ.

Pomocí tohoto kabelu s terminálem komunikujeme a zároveň terminál napájíme.

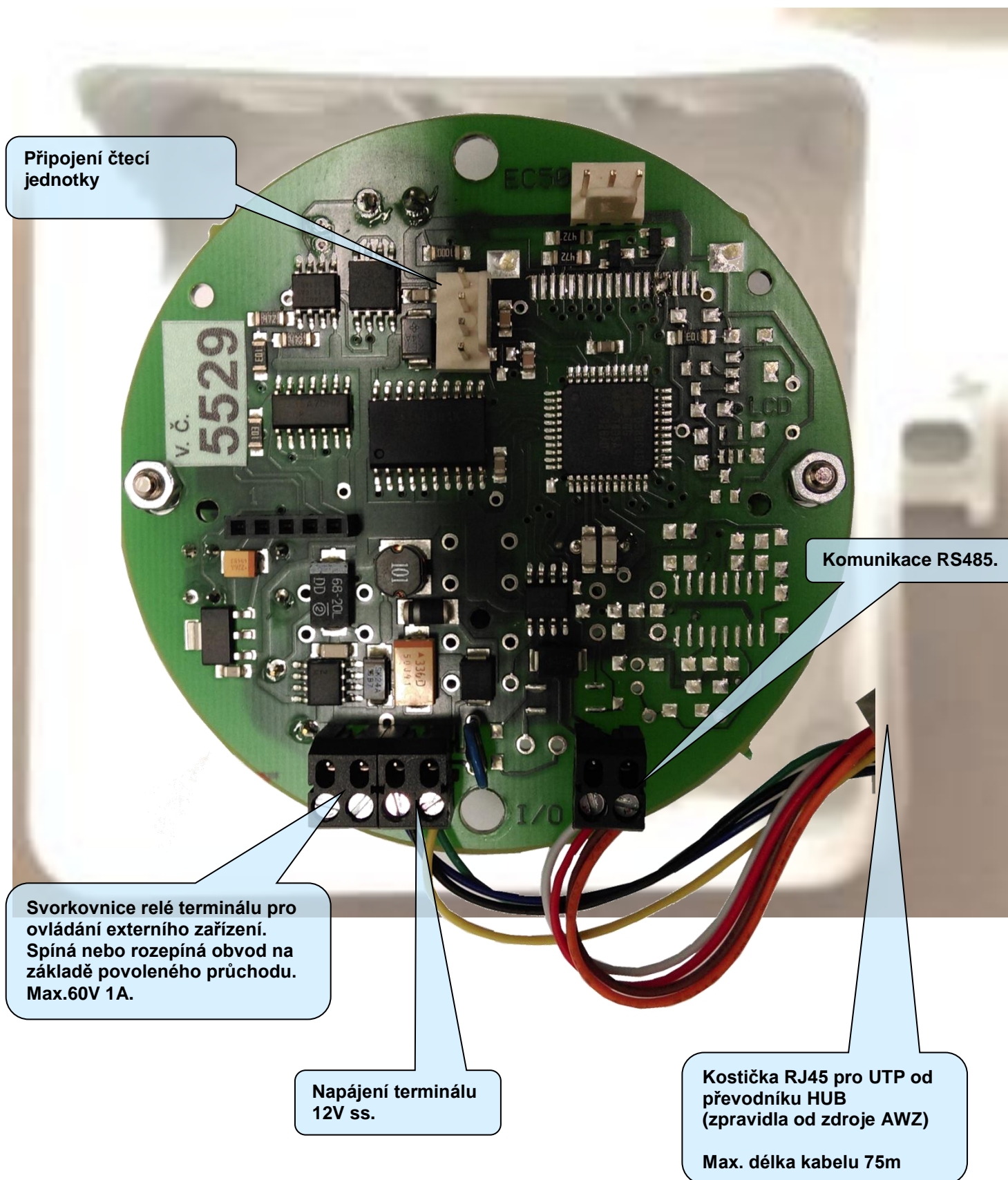
Max. délka kabelu od převodníku je 75m.



Kabel CYH 2x1,5 pro ovládání externího zařízení. Terminál spíná, nebo rozepíná obvod.
(ovládání ext. zařízení není podmínkou)

Dbát na to, aby kabeláž v krytu s elektronikou mikroterminálu nebyla u elektroniky smotaná. Pokud je kabeláž delší, musí být zatažena zpět do zdi nebo povrchové lišty.

Zapojení terminálu:



Připojení čtecí jednotky

Komunikace RS485.

Svorkovnice relé terminálu pro ovládání externího zařízení. Spíná nebo rozepíná obvod na základě povoleného průchodu. Max.60V 1A.

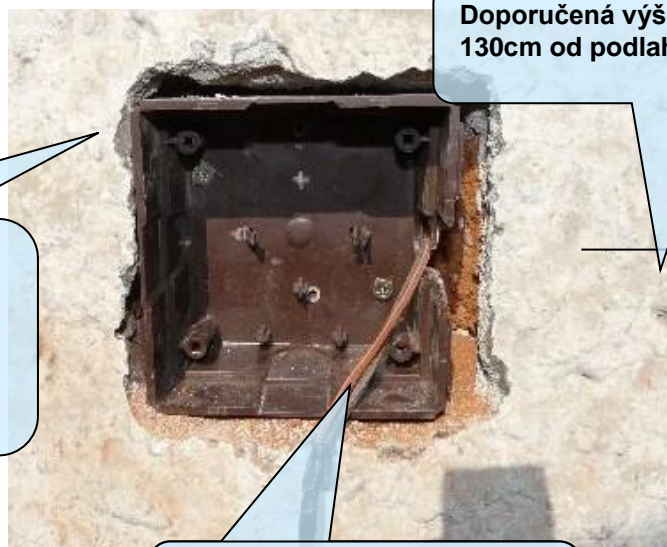
Napájení terminálu 12V ss.

Kostička RJ45 pro UTP od převodníku HUB (zpravidla od zdroje AWZ)

Max. délka kabelu 75m

Příprava, způsob montáže a zapojení terminálu:

1. Příprava instalační krabice pod omítku.
Krabici je nutno zazdítk pod úroveň omítky, je nutno dodržet orientaci – označení TOP musí být nahore. Vsazený rám musí těsněm doléhat na omítku po celém obvodu.



Doporučená výška 130cm od podlahy.

Přivedení propojovací kabeláže.
Do krabice musí být přivedena potřebná kabeláž.



2. montáž rámu do instalační krabice.
Rám se ke krabici ukotví 4mi šrouby (součástí dodávky).



3. připojení kabeláže k elektronice v horním víku krytu Antivandal
- UTP pro komunikaci a napájení (RJ45)
- Kabelu pro ovládání externího zařízení. (svorkovnice)
Zde je pouze znázorněno.



4. zavření krytu Antivandal

Jako první je nutno do rámu vsadit pravou a spodní stranu modulu. Jako poslední v pořadí musí do rámu dosednout levý horní roh. („cvaknutí“)



5. výsledný pohled

Panel musí do rámu dosednout po celém obvodu.

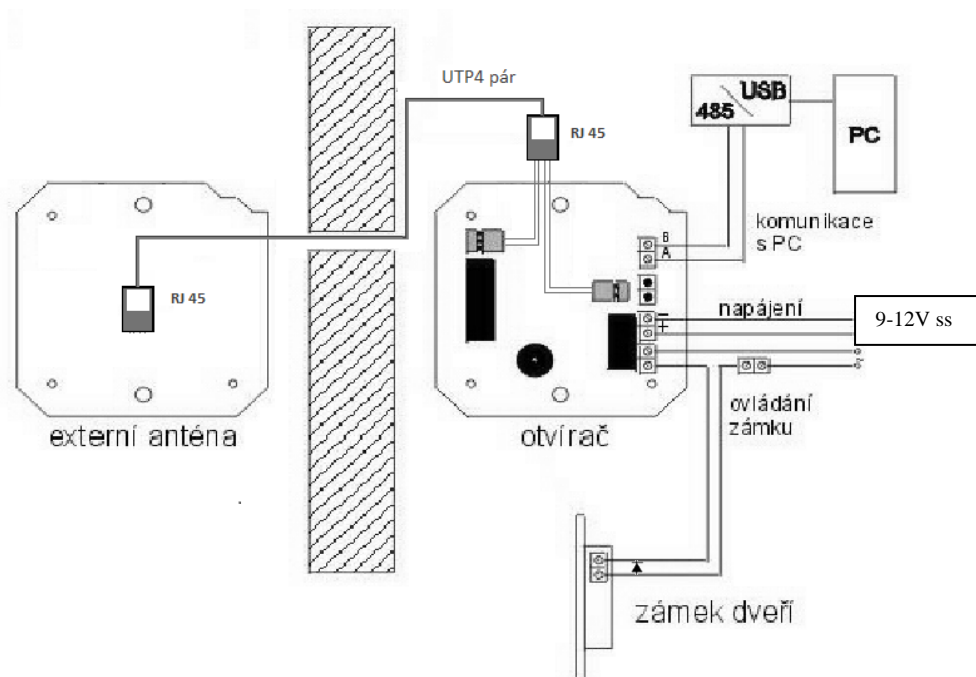


Terminál se čtecí jednotka v krytu Antivandal na omítce.

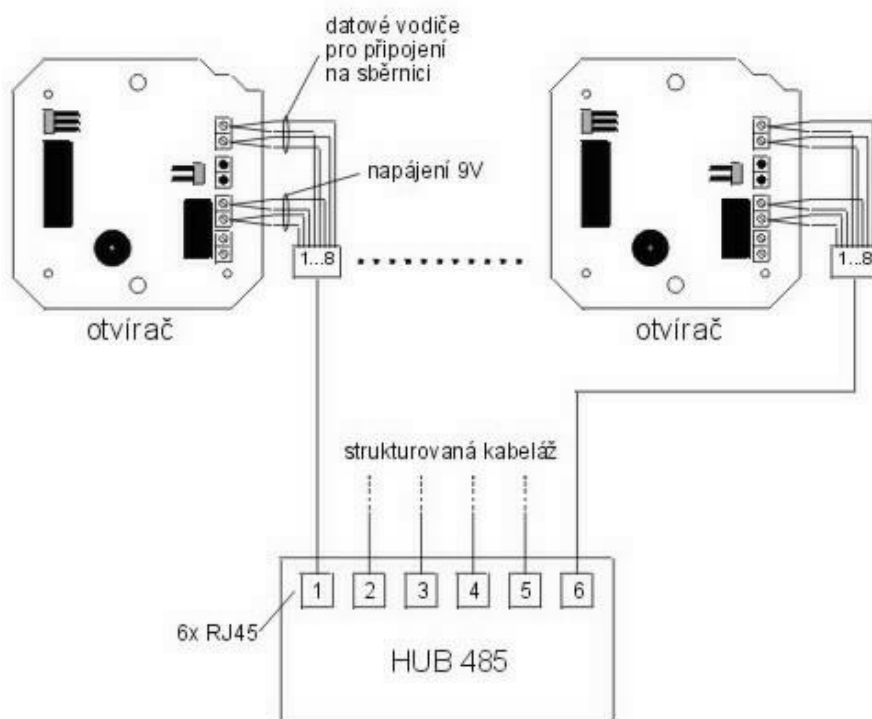
Schéma zapojení:

(zdroj EC Elektronik, s.r.o.)

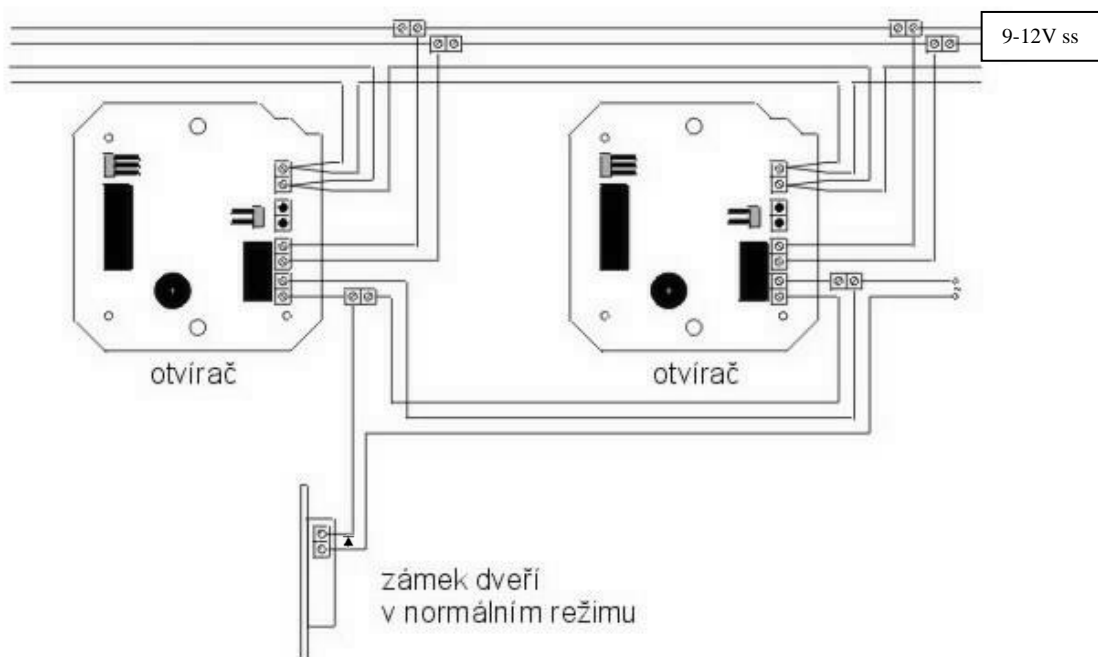
1. schéma připojení terminálu, zámku, externí antény:



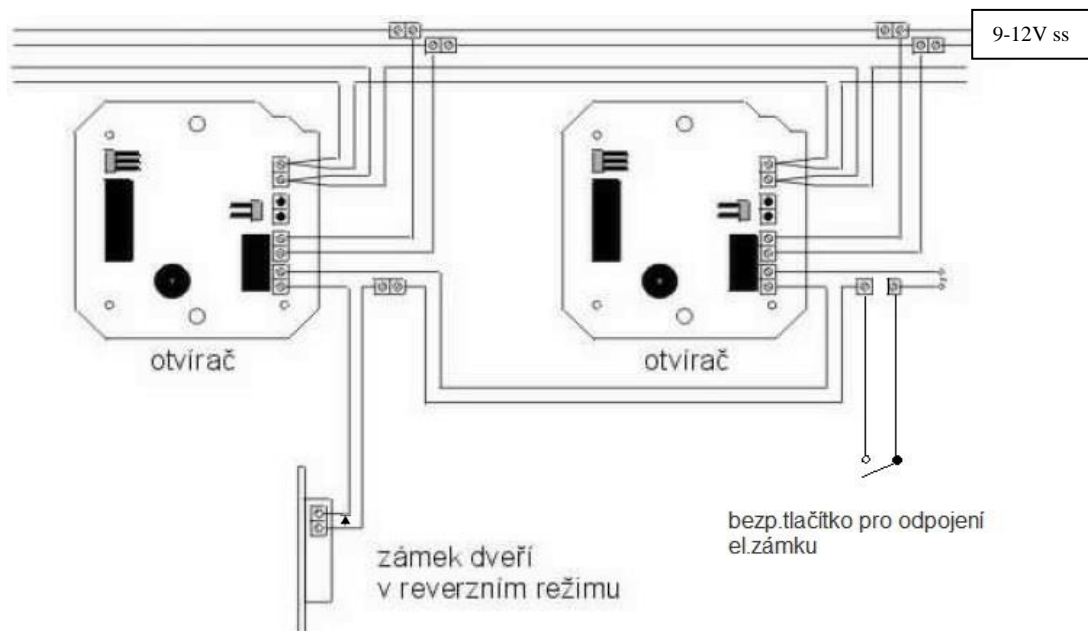
2. schéma propojení více terminálů



3. připojení dvou terminálů k jednomu zámku v normálním režimu



4. připojení dvou terminálů k jednomu zámku v reverzním režimu

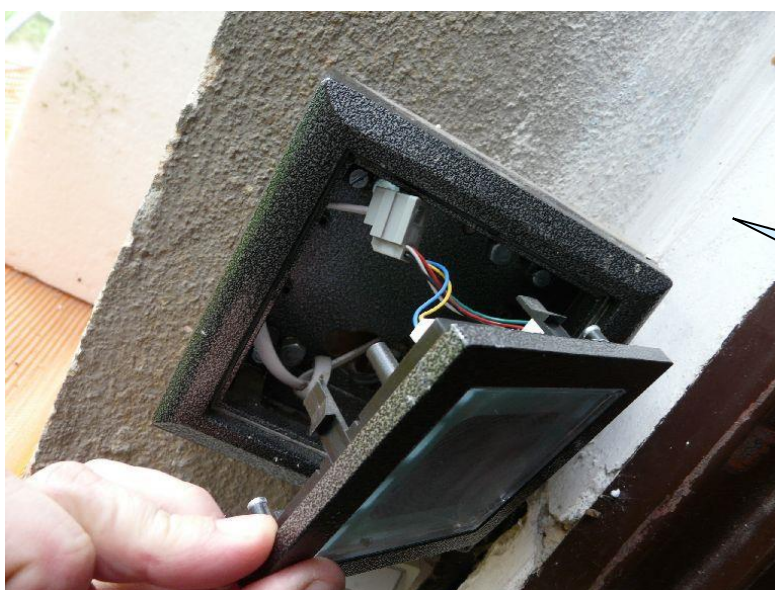
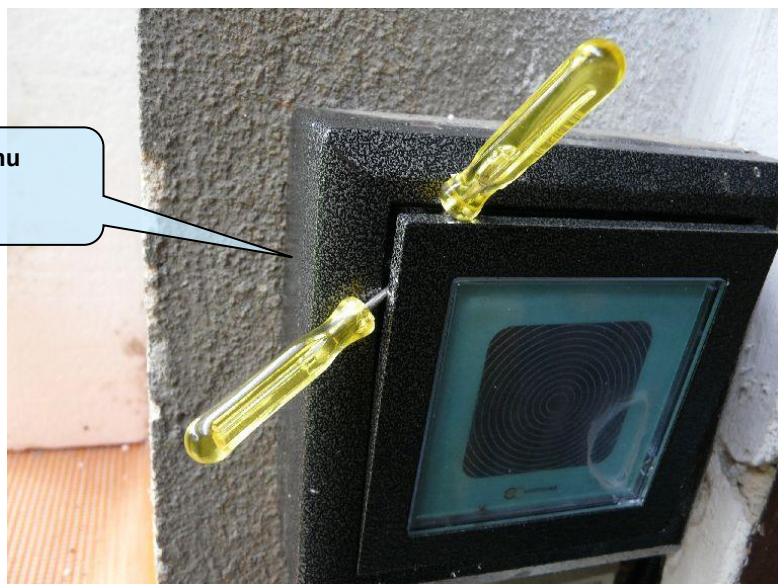


Případná demontáž víčka Antivandalu z rámečku:



1. do levého horního rohu, do mezery mezi panel a rámeček Antivandalu zasuneme přes roh dva malé ploché šroubováčky

2. jemným páčením přes hranu rámečku uvolníme panel s elektronikou



3. opatrně odklopíme panel
Před odpojením kabelů je vhodné zapojení vyfotit. Ušlechťte to zpětné připojení.