

710-009250 držák AC nástěnný (pro TS4x a TD5x)
710-009280 držák AC objímkový (pro TS4x a TD5x)

Popis:

Držák AC je určený pro terminály řady TS45, TD50 a externí čtecí jednotky v AC OKW krabicích.

Terminály a čtecí jednotky s AC OKW krabicí:



Terminál TS45



Externí čtecí jednotka AC



Terminál TD50

Držák AC se dodává v nerezovém provedení ve variantách:

- držák AC nástěnný (pro TS4x a TD5x)
- držák AC objímkový (pro TS4x a TD5x)



Držák AC nástěnný



Držák AC objímkový

držák AC nástěnný (pro TS4x a TD5x)

Držák AC nástěnný je tvořen dvěma díly. Jeden díl držáku je ke zdi přichycen dvěma až čtyřmi šrouby s montážní roztečí 30 nebo 34 mm. Druhý je přišroubován k zadní stěně terminálu a s dílem uchyceném na zdi se spojí šroubem.

Pro instalaci držáku je potřeba zvolit vhodné místo s ohledem na jeho použití. Dostupnost pro strážníky, dosah kuchařek.

Montážní rozteč:	horizontální	32mm	průměr 4mm
	vertikální	30mm	průměr 4mm



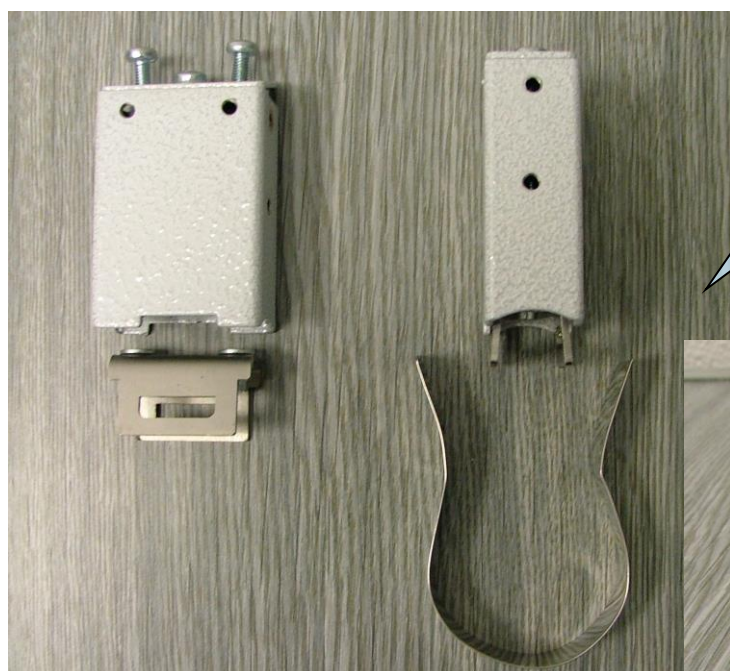
Příklady použití nástěnného držáku AC na stěnu:



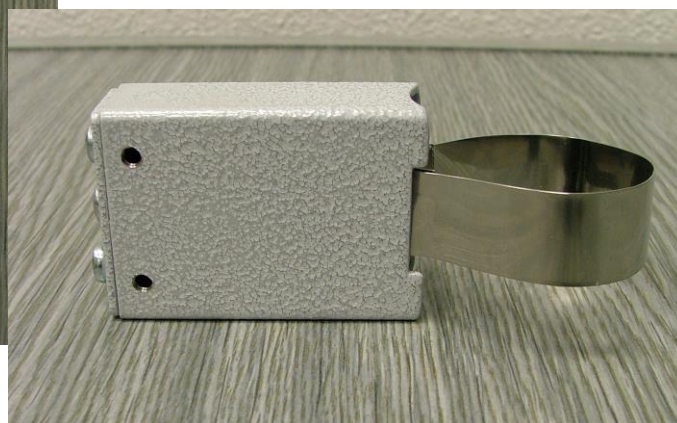
držák AC objímkový (pro TS4x a TD5x)

Držák se na trubku/tyč upevňuje pomocí objímkové spony – je tvořena komponentami: H, I, J, K. Systém je podobný jako u uzemňovacího drátu vodovodních trubek.

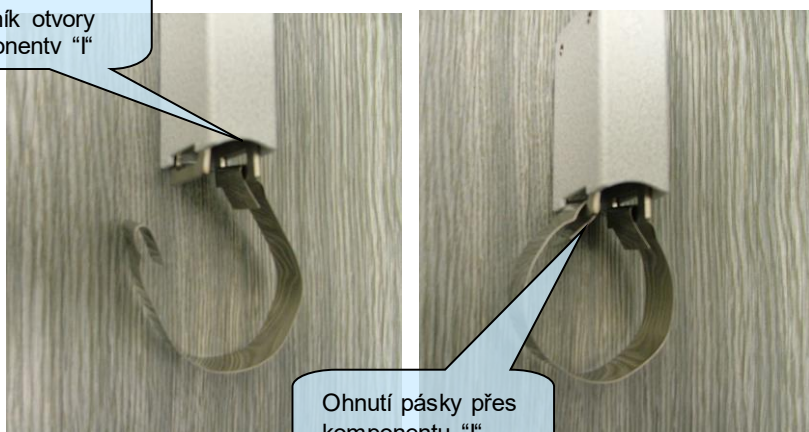
- Nejdříve upevníme objímkovou sponu na trubku. Naměříme si délku kovové pásky tak, abychom ji obepnuli a zbyly nám ještě kousky pásky k zajištění ve sponě.
- Plechová páska se obtočí kolem trubky. Konce pásky se protáhnou obdélníkovými otvory komponenty "I" a přehnou se přes ní. Poté se přitáhnou dva šroubky shora na objímkové sponě. Tím zajede komponenta "I" do vnitřku spony a utahuje pásek na trubce.
- Po utažení spony na trubku k ní připevníme díl pro zadní stěnu terminálu.



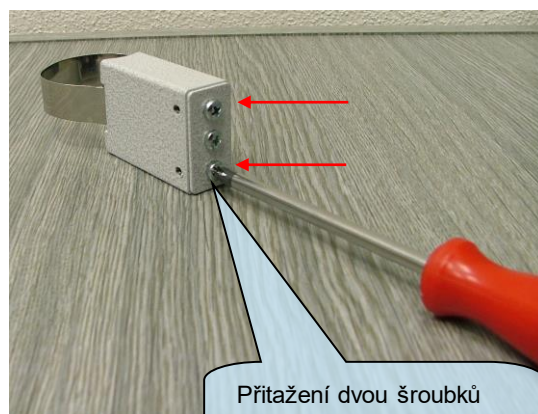
Objímková spona



Protážení kovové pásky skrz obdélník otvory komponentv "I"



Ohnutí pásky přes komponentu "I"



Přitažení dvou šroubků spony

Příklady sestavení držáku AC na trubku:

