

710-000670 710-000680 držák UNI OKW

Popis:

Držák UNI OKW je určený pro terminály řady TS8x, TS9x, TD70 a externí čtecí jednotky v OKW krabici, nebo terminály a čtecí jednotky řady XX30.



Terminál TS8x, TS9x



Externí čtecí jednotka



Terminál TD70



Terminál TS30



Čtecí jednotka I30B

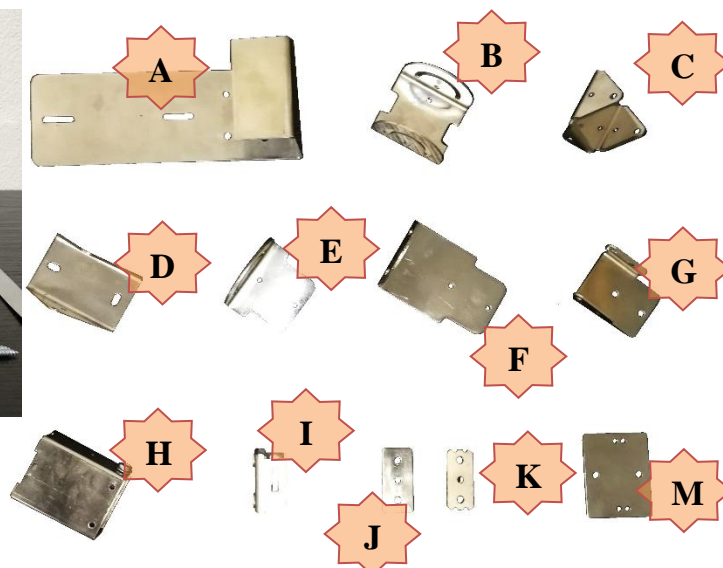
Držák UNI OKW se dodává v nerezovém provedení ve variantách:

- UNI OKW univerzální
- UNI OKW nástěnný (levnější varianta bez možnosti upevnění na trubku, tyč)

Držák UNI OKW univerzální se skládá z 12 různých komponent, které se dají skládat jako stavebnice. To umožňuje rozličné sestavení tohoto držáku dle potřeby u zákazníka.

U držáku UNI OKW nástěnného jsou vynechány díly použité pro upevnění terminálu na tyč, či trubku výdejního pultu (komponenty H, I, J, K).

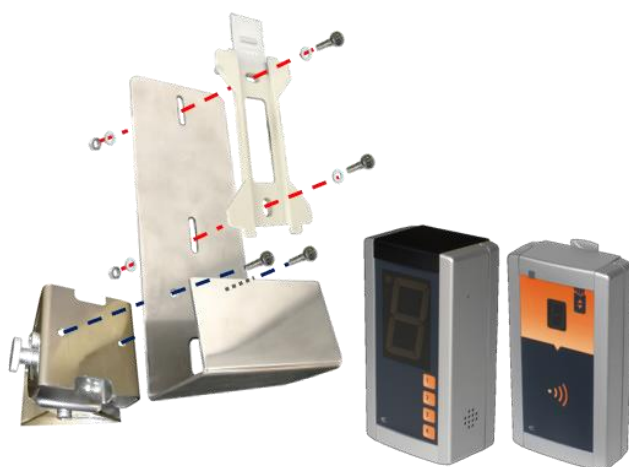
Díly UNI držáku:



Držáky jsou expedované před sestavené, dle nejčastějšího použití k dodávanému typu čtecí jednotky nebo terminálu.

Terminál nebo čtecí jednotka se na držák UNI zavěšuje pomocí OKW plastového držáčku (součást terminálu/čtečky).

- Pro čtecí jednotky OKW se plastový držáček připevňuje k dílu "A" UNI držáku tak, aby aretační pacička OKW držáčku byla směrem dolů – ke krytu konektorů. Připevňuje se níže – tak aby čtecí jednotka více zajela do zakrytí konektorů. (ztíží se tím demontáž terminálu strávníkům)
- Pro terminály se zpravidla plastový držáček připevňuje k dílu "A" UNI držáku aretační pacičkou směrem nahoru.
- V případě terminálů a čtecích jednotek řady XX30 je se plastový držáček připevňuje na základ držáku pomocí dílu „M“ (který se vymění místo dílu „A“)

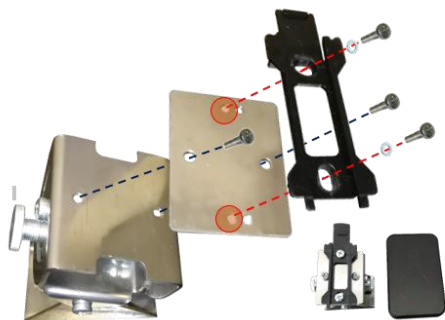


Terminál a čtecí jednotka v OKW

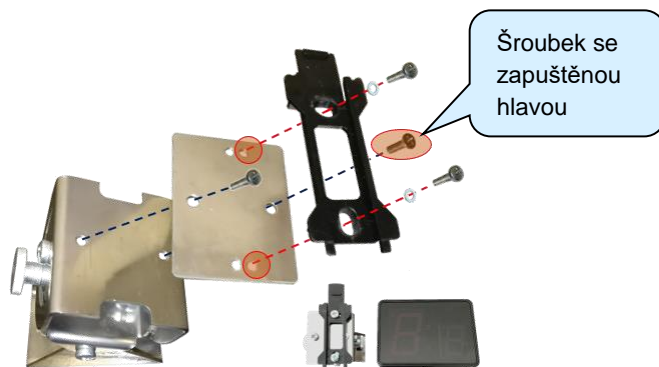
Pokud je potřeba ztížit demontáž i u terminálu OKW (typicky u kontrolního terminálu pro strávníky) připevníme OKW držáček pro tento terminál aretační pacičkou dolů. V tomto případě je však nutné podložit plastový držáček podložkami, aby bylo možné volně terminál od aretovat.



Aretační pacička
plastového držáčku



Čtecí jednotka x30



Terminál TS30

Příklady sestavení držáku UNI podle použití a umístění

na stěnu:

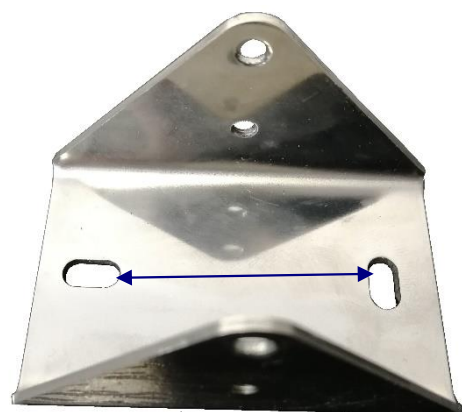
	Držák UNI pro OKW universální i nástěnný														Typické použití	
		A	B	C	D	E	F	G	H	I	J	K	M	terminál	čtečka	
obr. 1	na stěnu – otočný i náklonný	A	B	C	D									terminál výdejní	čtečka u výdeje	
obr. 2	na stěnu - náklonný	A	B	D									terminál výdejní i kontrolní	čtečka u výdeje nebo ext. čtečka u kontr. terminálu		
obr. 3	na stěnu - boční	A					G						terminál výdejní (TS)	čtečka u výdeje		

	Držák UNI pro terminály, čtečky řady XX30 – universální i nástěnný														Typické použití	
		A	B	C	D	E	F	G	H	I	J	K	M	terminál	čtečka	
obr. 4	na stěnu – otočný i náklonný		B	C	D								M	terminál výdejní	čtečka u výdeje	
obr. 5	na stěnu – náklonný		B	D									M	terminál výdejní i kontrolní	čtečka u výdeje	
obr. 6	na stěnu – boční						G						M		čtečka u výdeje	

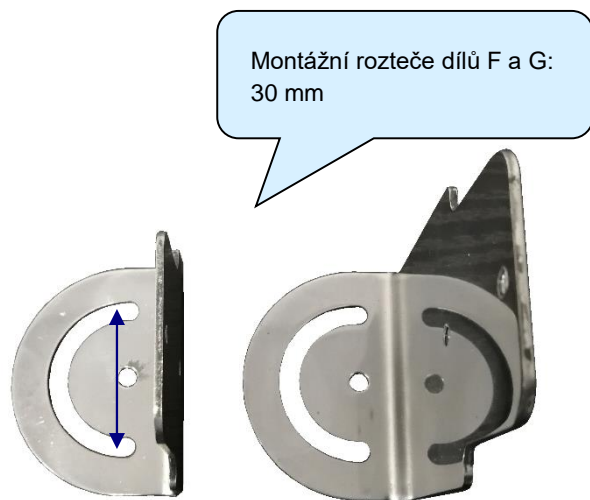
Pro instalaci držáku je potřeba zvolit vhodné místo s ohledem na jeho použití. Dostupnost pro strážníky, dosah kuchařek, výška. **Dbáme na to, abychom držák umístili mimo přímý odchod par z kuchyně a ohřevných van.**

Držák se na stěnu upevňuje šrouby nebo vruty přes komponentu D, F, nebo G.

Montážní rozteč dílu D: 42mm průměr 4mm
 Montážní rozteč dílu F a G: 30mm průměr 4mm



Montážní rozteče dílu D:
30 mm



Montážní rozteče dílů F a G:
30 mm

Názorné příklady sestavení držáku na stěnu:



obr. 1



obr. 2



obr. 3



obr. 4



obr. 5



obr. 6

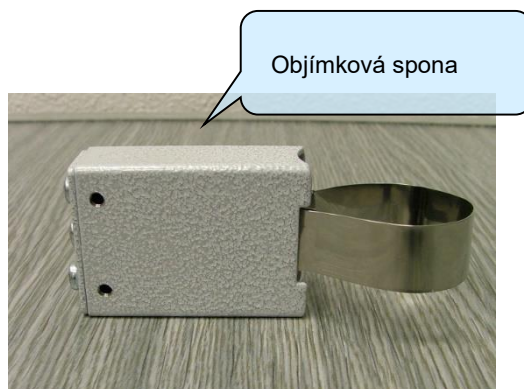
na tyč nebo trubku:

	Držák UNI OKW universální												Typické použití		
		A	B	C	D	E	F	G	H	I	J	K	M	terminál	čtečka
obr. 7	na trubku – otočný i náklonný	A	B			E			H	I	J	K		terminál výdejní	čtečka u výdeje
obr. 8	na trubku – náklonný	A					F		H	I	J	K			čtečka u výdeje
obr. 9	na trubku – náklonný, zapuštěný	A						G	H	I	J	K		terminál výdejní	čtečka u výdeje

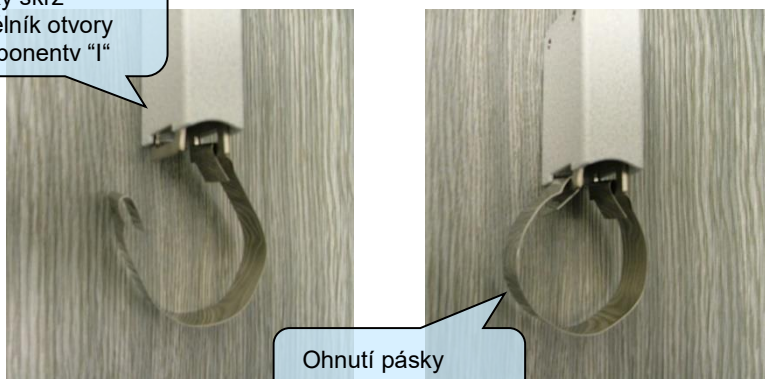
	Držák UNI pro terminály, čtečky řady XX30 – universální i nástěnný												Typické použití		
		A	B	C	D	E	F	G	H	I	J	K	M	terminál	čtečka
obr. 10	na trubku – otočný i náklonný		B			E			H	I	J	K	M	terminál výdejní	čtečka u výdeje
obr. 11	na trubku – náklonný						F		H	I	J	K	M		čtečka u výdeje
obr. 12	na trubku – boční							G	H	I	J	K	M		čtečka u výdeje

Držák se na trubku/tyč upevňuje pomocí objímkové spony – je tvořena komponentami H, I, J, K. Systém je podobný jako u uzemňovacího drátu vodovodních trubek. **Dbáme na to, abychom držák umístili mimo přímý odchod par z kuchyně a ohřevných van.**

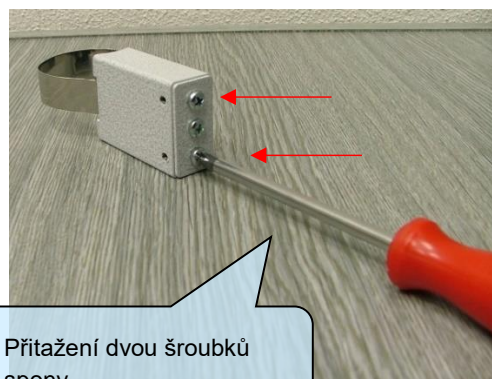
- Nejdříve upevníme objímkovou sponu na trubku. Naměříme si délku kovové pásky tak, abychom ji obepnuly a zbyly nám ještě kousky pásky k zajištění ve sponě.
- Plechová páška se obtočí kolem trubky. Konce pásky se protáhnou obdélníkovými otvory komponenty "I" a přehnou se přes ni. Poté se přitáhnou dva šroubky shora na objímkové sponě. Tím zajede komponenta "I" do vnitřku spony a utahuje pásek na trubce.
- Po utažení spony na trubku připevníme další komponenty.



Protážení kovové pásky skrz obdélník otvory komponentv "I"



Ohnutí pásky přes komponentu



Přitážení dvou šroubků spony

Názorné příklady sestavení držáku na trubku nebo tyč:



obr. 7



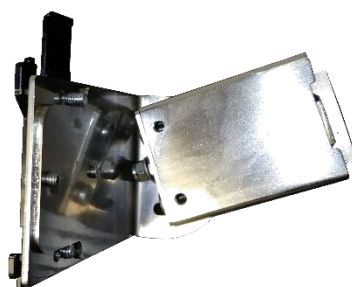
obr. 8



obr. 9



obr. 10



obr. 11



obr. 12