

<b>Název produktu:</b>	<b>Držák plastový TS30 na trubku</b>
Popis	Držák pro terminály TS30
Produktové číslo	730-000973

<b>Rozměry (V x Š x H)</b>	<b>95 x 30 x 80</b>
Materiál	Plast
Počet dílů	11ks
Pro vnější průměr trubky	30 – 40mm
Hmotnost	< 0.5Kg
Odhad montáže	15 min



## OBSAH MONTÁŽNÍ SADY



- 1ks 24-64-A (*kostička-vložka*)
- 1ks 24-65-B (*objímková spona*)
- 1ks 24-66 (*nástavec na kostku*)
- 1ks 24-27-C (*kříž*)
- 1ks 24-26-B (*pod terminál/čtečku*)
- 1ks 24-55-B (*nástavec na kostku*) (samostatně)
- 3ks nerez. pásky se zámečkem (samostatně)
- 2ks matky plast 24-29,24-30

## POTŘEBNÉ NÁŘADÍ



- křížový šroubovák velikost PH2
- kleště
- kleště štípací boční

**Montáž list nezahrnuje vrtání do trubky pro protažení přívodní kabeláže.**

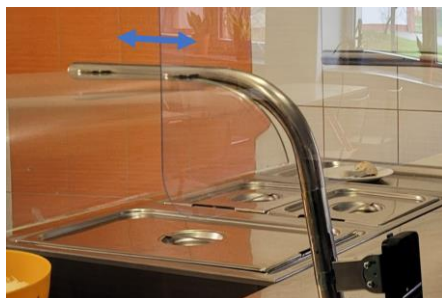
**Pokud by se vyžadovalo, musíme počítat s dalším nářadím:**

- důlkovač, kladivo
- aku vrtačka
- vrták nerez 4 mm
- vykružovací nástroj nerez 16 mm
- olej pro strojní obrábění
- protahovací struna

(odhad pro vrtání nerez šavle a protahování kabeláže šavlí je cca 1,5h navíc)

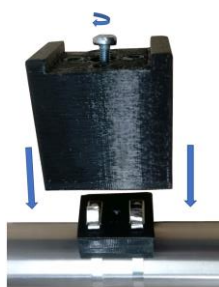
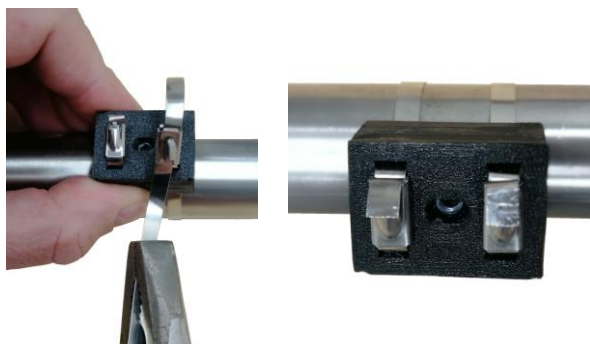
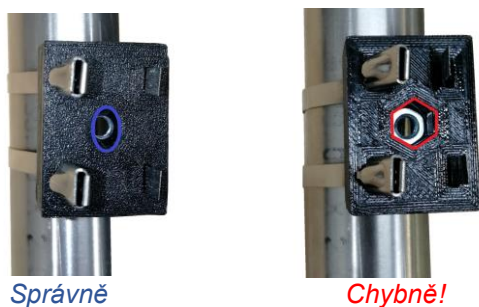
## POSTUP MONTÁŽE

### 1. zvolte umístění držáku



- zvolíme vhodné místo. Určíme, zda jde o montáž na horizontální trubku (standardní sestavení), či svislou trubku.
- celou sestavu podržíme v místě montáže, upřesněte si tak umístění terminálu a místo montáže. Terminál musí být dostupný obsluze, ale nesmí jí překážet

### 2. připevnění objímkové spony



- demontujeme sestavu a připravíme si vnitřní kostičku (vložku)
- kostičkou protáhneme připevňovací pásky tak, aby zámečky pásky byly na straně, kde je vidět pouze oválný otvor (ne šestihranný otvor)
- pásky obtočíme kolem trubky a prostrčíme otvory na druhé straně kostičky
- než provlékneme pásek zámečkem, ještě jednou zkontrolujeme (po provlečení pásku zámečkem již nepůjde rozebrat)
- konce pásky provlékneme zámečkem (jako u stahovacích pásků)
- kleštěmi dotáhneme
- zastříhneme konce pásků
- zbytek pásku ohneme
- na kostičku nasadíme objímkovou sponu
- přišroubujeme a dotáhneme sponu (dotažením dojde k pevnému uchycení)

**3. a/ sestavení držáku na objímkovou sponu (horizontální trubka)**



- na objímkovou sponu nasadíme a přišroubujeme další díly držáku

**3. b/ sestavení držáku na objímkovou sponu (svislá trubka)**

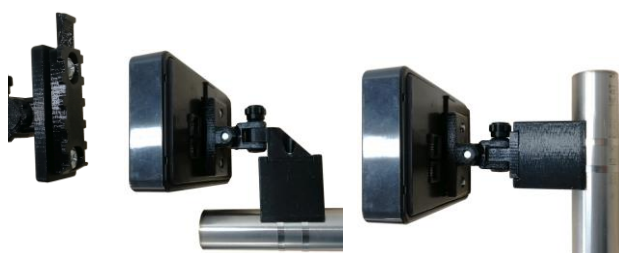


- vyměníme díl, který se upevňuje na objímkovou sponu



- na objímkovou sponu přišroubujeme další díly držáku

**4. namontování uchycení terminálu a nasazení terminálu na držák**



- přišroubujeme hřebenové uchycení terminálu k držáku
- rovně nasuneme terminál na hřeben
- terminál mírně přimáčkneme a posuneme cca o 2 mm dolů, aby zacvakla západka