

Název produktu:	Držák plastový č.j. 30 na trubku
Popis	Držák pro C3x, nebo I3x na trubku
Produktové číslo	730-000954

Rozměry (V x Š x H)	98 x 50 x 34
Materiál	Plast
Počet dílů	8ks
Pro vnější průměr trubky	30 – 40mm
Hmotnost	< 0.5Kg
Odhad montáže	15 min



*Zadní uchycení
(v úrovni trubky není sklo)*



*Přední uchycení
(před sklo v úrovni trubky)*



OBSAH MONTÁŽNÍ SADY



- 1ks 24-64-A (*kostička-vložka*)
- 1ks 24-65-B (*objímková spona*)
- 1ks 24-26-B (*uchycení č.j.*)
- 1ks 24-72-B (*uchycení „Z“*)
- 1ks 24-85-A (*krytka přes šrouby*)
- 3ks nerez. pásky se zámečkem (samostatně)

POTŘEBNÉ NÁŘADÍ



- křížový šroubovák velikost PH2
- kleště
- kleště štípací boční

Montáž list nezahrnuje vrtání do trubky pro protažení přívodní kabeláže.

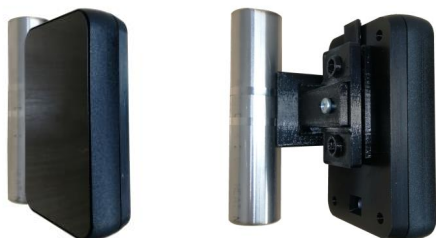
Pokud by se vyžadovalo, musíme počítat s dalším nářadím:

- důlkovač, kladivo
- aku vrtačka
- vrták nerez 4 mm
- vykrúžovací nástroj nerez 16 mm
- olej pro strojní obrábění
- protahovací struna

(odhad pro vrtání nerez šavle a protahování kabeláže šavlí je cca 1,5h navíc)

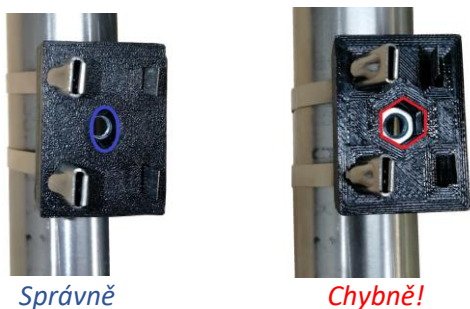
POSTUP MONTÁŽE

1. zvolte umístění držáku

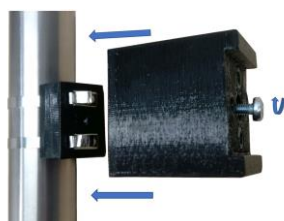


- zvolíme vhodné místo. Určíme, zda použijeme montáž zadní uchycení (standardní sestavení), pokud by nám vadilo sklo a budeme muset použít přední uchycení.
- celou sestavu podržíme v místě montáže, upřesněte si tak umístění čtecí jednotky a místo montáže.

2. připevnění objímkové spony



- demontujeme sestavu a připravíme si vnitřní kostičku (vložku)
- kostičkou protáhneme připevňovací pásky tak, aby zámečky pásky byly na straně, kde je vidět pouze oválný otvor (ne šestihranný otvor)
- pásky obtočíme kolem trubky a prostrčíme otvory na druhé straně kostičky
- než provlékneme pásek zámečkem, ještě jednou zkontrolujeme (po provlečení pásku zámečkem již nepůjde rozebrat)
- konce pásky provlékneme zámečkem (jako u stahovacích pásků)
- kleštěmi dotáhneme
- zastříhneme konce pásků
- zbytek pásku ohneme



- na kostičku nasadíme objímkovou sponu
- přišroubujeme a dotáhneme sponu (dotažením dojde k pevnému uchycení)

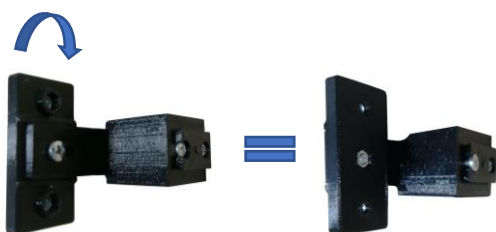
3. a/ sestavení držáku na objímkovou sponu (zadní upevnění)



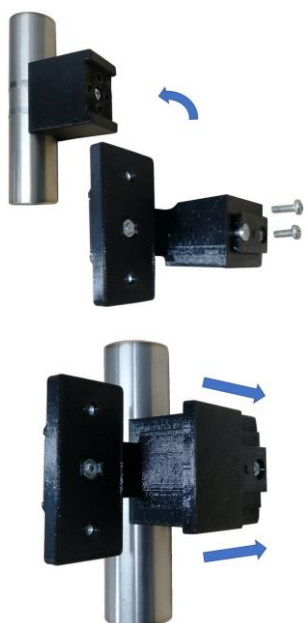
- na objímkovou sponu nasadíme a přišroubujeme další díly držáku

- krytku přes šrouby na díl „Z“ zasuneme ze strany, kde bude čtecí jednotka

3. b/ sestavení držáku na objímkovou sponu (přední upevnění)



- na dílu „Z“ otočíme upevnění dílu který je pod čtecí jednotku (aby byl z opačné strany)

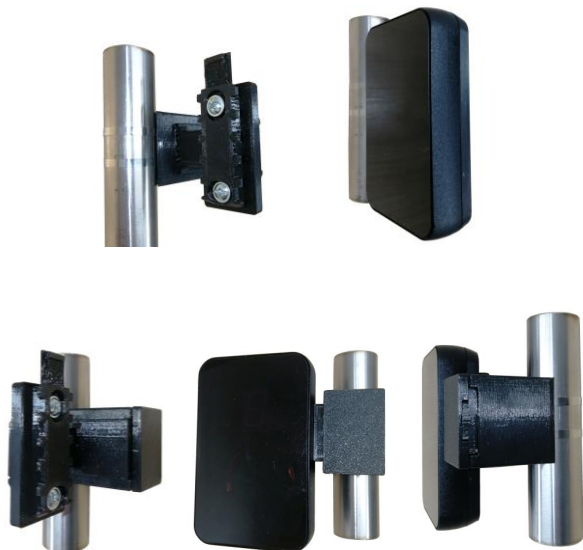


- na objímkovou sponu přišroubujeme další díly držáku

- krytku přes šrouby na díl „Z“ zasuneme ze strany, kde bude čtecí jednotka



4. namontování uchycení čtecí jednotky a nasazení čtecí jednotky na držák



- přišroubujeme hřebenové uchycení čtecí jednotky k držáku
- rovně nasuneme čtecí jednotku na hřeben
- čtecí jednotku mírně přimáčkneme a posuneme cca o 2 mm dolů, aby zacvakla západka
- zapojíme propojovací kabeláž

