

## Instalace SW VIS přímo z programu VIS - Opakovaná instalace, instalace upgrade

Opakovanou instalací SW VIS rozumíme instalaci do adresáře, který již obsahuje starší instalaci programu VIS. Většinou se provádí ze servisních důvodů, například lze takto opravit některé soubory poškozené výpadkem proudu, nebo takto můžeme nainstalovat doplňky programu apod. Též můžeme tento postup použít při instalaci vyšší verze programu (upgrade).

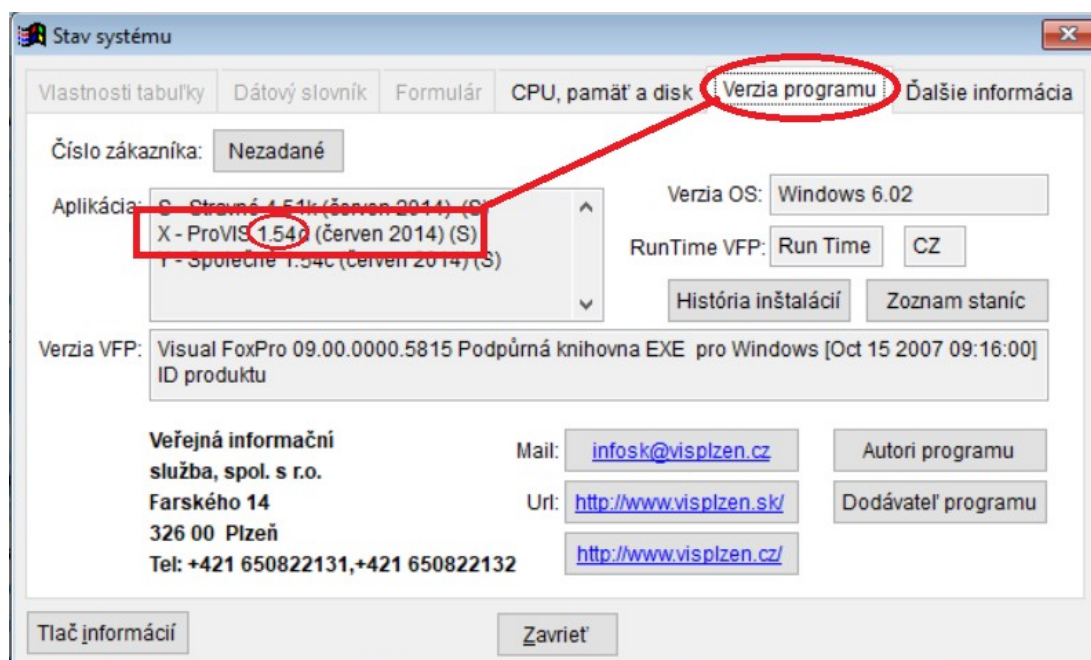
Opakovanou instalaci nebo instalaci upgrade programu lze spustit přímo z otevřeného programu. Program při tom sám zjistí umístění programu na počítači uživatele a automaticky provede instalaci do správného adresáře programu.

**Opakovanou instalaci či upgrade programu lze provádět PŘÍMO Z PROGRAMU až od verze systému ProVIS 1.54.**

Verzi systému ProVIS zjistíme pomocí této cesty: *Program – O programu.*

Zobrazí se tabulka **Stav systému**. Zde zvolíme záložku **Verze programu**, viz obrázek:

### Verze programu



### Záloha dat, záložní kopie programu

1. Před opakovanou instalací je bezpodmínečně nutné vytvořit aktuální a funkční zálohu všech dat. Provádíme to funkcí: *Servis – Záloha a obnova dat.*
2. V tabulce různých variant záloh vybereme variantu zálohování. Je vhodné vybrat variantu, která umístí zálohu mimo počítač. Můžeme tedy například zvolit:  
**Denní záloha všeho na flash disk** - pokud nemáme nastavenou cestu k umístění flash disku na

počítači, program nás k tomu vyzve.

**Nepodceňujte tento krok. Bez funkční zálohy dat v další činnosti nepokračujte!**

3. Též je možné vytvořit záložní kopii celého programu. Kopii programu vytvoří též později automaticky instalační program.

## Podrobný popis opakované instalace SW VIS - instalace upgrade

1. Instalaci zahájíme z menu programu touto cestou z horního menu programu:  
*Nástroje - Aktualizace programu - Instalace nové verze*

### Zadání Aplikačního čísla

1. Zobrazí se okno, ve kterém musíme zadat **Aplikační číslo**.
2. Další postup je závislý od toho, jakou operaci provádíme. Může to být opakovaná instalace **stejně verze** programu, jako je původní verze. Nebo to může být instalace **vyšší verze** programu (upgrade), než je původní verze. Pokračujeme jedním ze dvou následujících odstavců:

### Opakovaná instalace stejné verze

**Aplikační číslo** nezadááme. V sekci **Typ instalace** zvolíme položku **Přeinstalování programu** (beze změny verze) a potvrdíme tlačítko **Instalace**.

### Opakovaná instalace

Instalace nové verze

Tento formulář Vám spustí instalaci nové verze programu podle zadaného aplikačního čísla (nové aplikační číslo Vám zašle dodavatel programu podle Vaší objednávky). Formulář je možné použít i na spuštění opravy stávajícího programu.

Typ instalace:  Instalace nové verze (upgrade)  Přeinstalování programu (beze změny verze)

Nové aplikační číslo:

Při instalaci nové verze je třeba dodržet vhodný postup. Tento postup je uveden na webových stránkách VIS (v sekci Technická podpora). Přečtěte si tento postup dříve, než instalaci spustíte. [Zobrazení postupu](#)

Zdroj instalace:  Instalace z Internetu (nutnou podmínkou této funkce je aktivní připojení na internet)  Instalace z CD / DVD

Spec. nastavení:

**Instalace**

## *Instalace vyšší verze - upgrade programu*

Vyplníme **Aplikační číslo**, které jsme obdrželi od firmy VIS a potvrdíme tlačítko **Instalace**.

### **Zadání aplikačního čísla**

Instalace nové verze

Tento formulář Vám spustí instalaci nové verze programu podle zadaného aplikačního čísla (nové aplikační číslo Vám zašle dodavatel programu podle Vaší objednávky). Formulář je možné použít i na spuštění opravy stávajícího programu.

Typ instalace:  Instalace nové verze (upgrade)  Přeinstalování programu (beze změny verze)

Nové aplikační číslo: KFXCC3-XE777-YDX1-BI2

Při instalaci nové verze je třeba dodržet vhodný postup. Tento postup je uveden na webových stránkách VIS (v sekci Technická podpora). Přečtěte si tento postup dříve, než instalaci spustíte. [Zobrazení postupu](#)

Zdroj instalace:  Instalace z Internetu (nutnou podmínkou této funkce je aktivní připojení na internet)  Instalace z CD / DVD

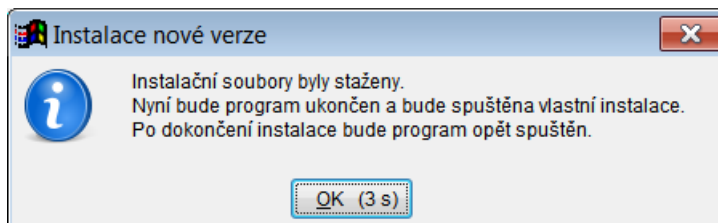
Spec. nastavení:

**Instalace** Storno

## *Stažení dat z internetu a zahájení instalace*

Program pak v obou výše popsaných situacích stahuje potřebné soubory z internetu. Objeví se hlášení programu, které si přečteme a samotnou instalaci spustíme klepnutím na tlačítko **OK** nebo počkáme, až se spustí instalace automaticky.

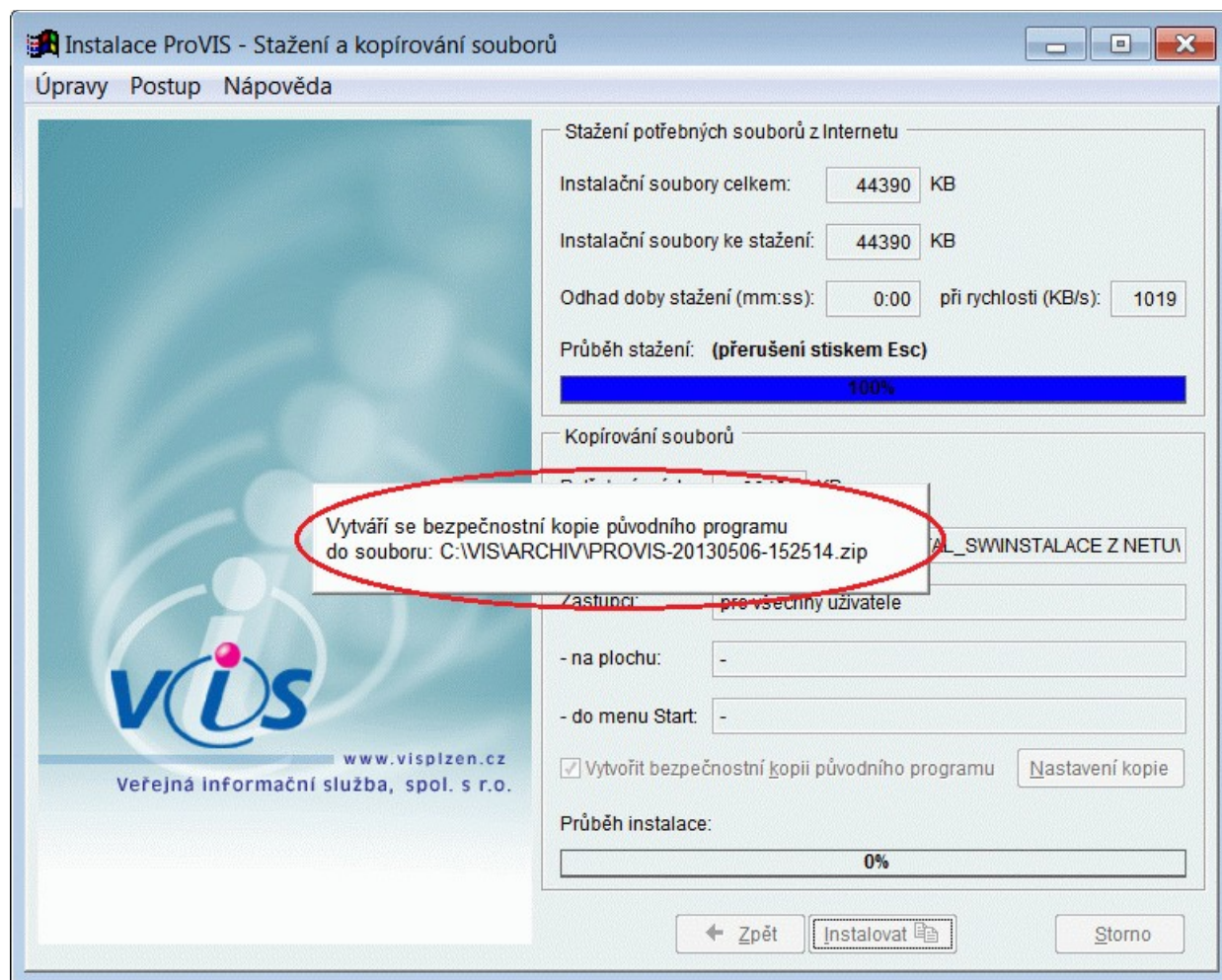
### **Zahájení instalace**



## *Provedení záložní kopie a instalace vybraných aplikací*

1. Je zahájena samotná instalace. Nejdříve se provede automaticky záložní kopie celého programu, o čemž jsme též informováni.

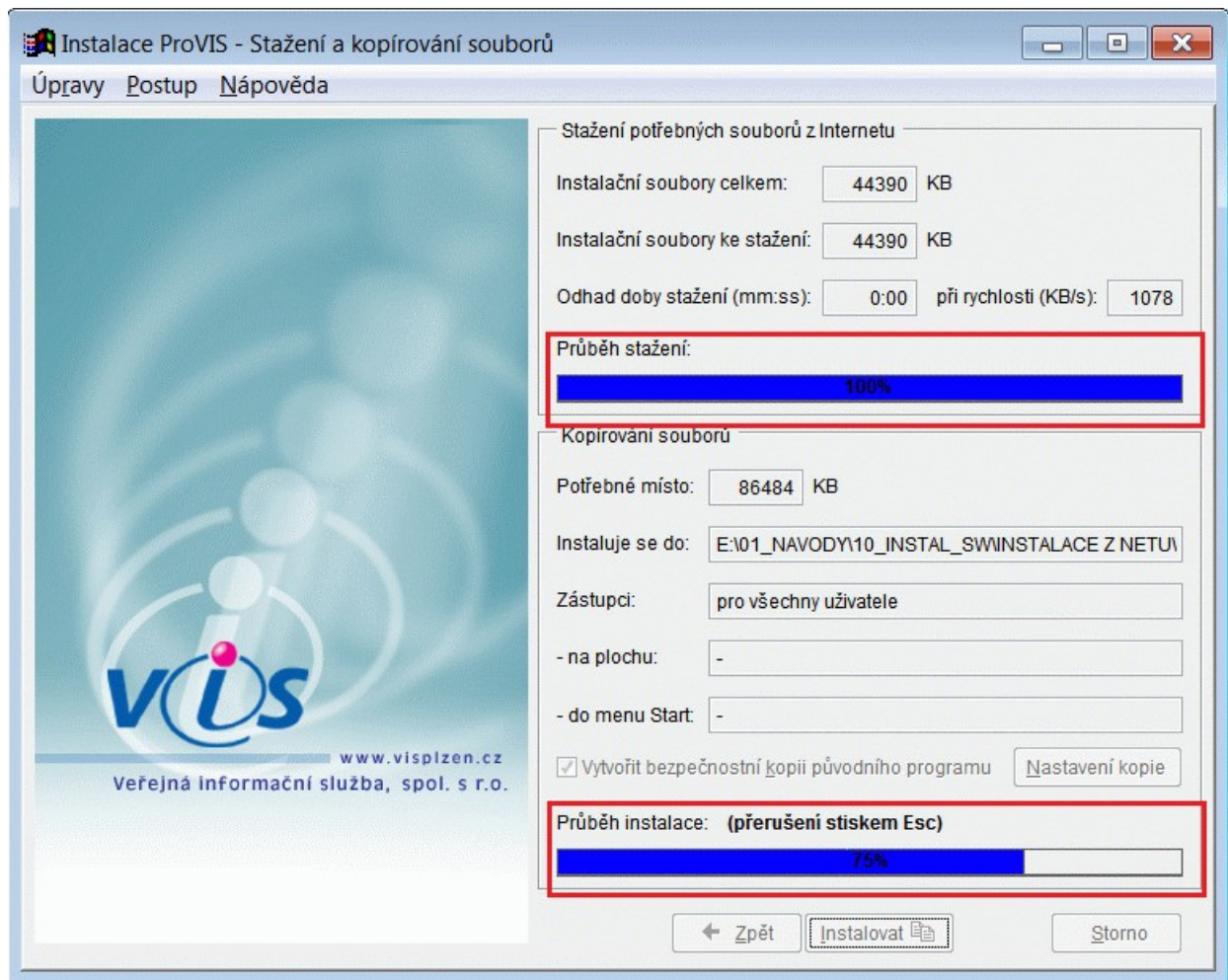
## Provedení záložní kopie programu



2. Průběh stažení souborů a samotné instalace instalace můžeme sledovat na monitoru.

### Průběh stahování a instalace





3. Po skončení instalace dojde k automatickému spuštění programu. Později program spustíme z plochy ikonou s názvem **ProVIS**.

### *První spuštění po instalaci*

1. Program se po instalaci spustí automaticky sám.
2. Probíhá tzv. sehrání dat a konverze dat. Do tohoto procesu nezasahujeme.
3. Zobrazí se okno **Registrace programu**. Přečteme si pokyny a zvolíme tlačítko **OK**.
4. Zobrazí se formulář pro vyplnění registračních údajů. Vyplníme je podle skutečnosti a zvolíme tlačítko **Uložit**.
5. Zobrazí se okno s licenčním ujednáním jednotlivých aplikací. Souhlas vyjádříme zatržením myši před nápisem **Souhlasím s licenčním ujednáním**.
6. Tím se zpřístupní tlačítka **Tisk** a **E-mailem**. Vybraným tlačítkem vybereme způsob, jakým odešleme registrační formulář firmě VIS. Pokračujeme pak pomocí tlačítka **Zavřít**.

### *Registrace programu*

Jestliže jste provedli opakovanou instalaci programu za účelem instalace vyšší verze programu, je

možné, že se při spuštění programu objeví hlášení o nutnosti program registrovat (s uvedeným počtem uplynulých dní od instalace). Opakovaná instalace v tomto případě vyžaduje novou registraci programu. Toto hlášení se bude objevovat vždy po spuštění programu do té doby, než obdržíte a vyplníte registrační číslo. Je tedy nutné vytisknout a odeslat firmě VIS registrační formulář. Ten se nachází v programu na tomto místě: ***Servis – Registrace programu.***